

Istruzioni per i fiori in gesso



Trifoglio di fiori

(diametro del fiore ca. 30 cm)

Materiale utilizzato:	Numero articolo:	Quantità:
Bende per gesso CREARTEC, ca. 3 mx 60 mm, 5 pezzi = per il modello 4 rotoli (ca. 320 g in totale)	503863	1
Set risparmio di tessuti da modellare CREARTEC, 2 kg	505821	in alternativa
Set economico di tessuto da modellare, 5 kg	619854	in alternativa:
Filo di alluminio nudo, ca. \varnothing 3,0 mm x 8 m = per il modello filo di alluminio da 200 cm	528320	1
Bastoncini rotondi in legno tenero, ca. \varnothing 10 mm x 100 cm, 10 pezzi = per il modello 1 pezzo	642484	1
Bastoncini rotondi in legno tenero, ca. \varnothing 10 mm x 50 cm, 10 pezzi	621048	in alternativa:
Sfera di polistirolo \varnothing 60 mm ca	510303	1
Marabu Vernice decorativa set economico, 50 ml ciascuno, vari colori, set da 12	452092	1
Pennarello POSCA PC-3M, vari colori, set da 16	615920	1
Nastri di raso, colori diversi, ca. 7,5 m ciascuno, ca. Set da 16 = nastro da 120 cm per anello	642266	1
Filo da avvolgimento, verde, ca. \varnothing 0,65 mm x 35 m, 100 g/rotolo	200996	1
Set di nastri per mascheratura, ca. 50 m ciascuno, larghezza ca. 19/25/50 mm, set da 3	327564	1

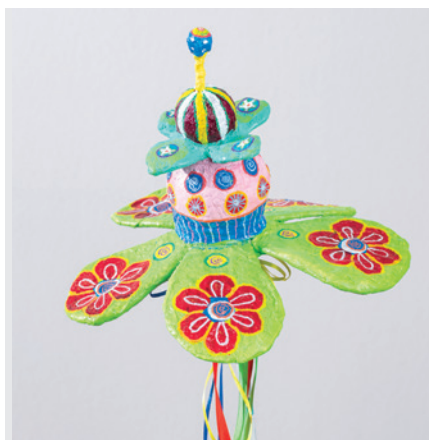


Sole in fiore

(diametro del fiore ca. 40 cm)

Materiale utilizzato:	Numero articolo:	Quantità:
Bende per gesso CREARTEC, ca. 3 mx 60 mm, 5 pezzi = per il modello 4 rotoli (ca. 320 g in totale)	503863	1
Set risparmio di tessuti da modellare CREARTEC, 2 kg	505821	in alternativa
Set economico di tessuto da modellare, 5 kg	619854	in alternativa:
Filo di alluminio nudo, ca. \varnothing 3,0 mm x 8 m = per il modello filo di alluminio da 200 cm	528320	1
Bastoncini rotondi in legno tenero, ca. \varnothing 10 mm x 100 cm, 10 pezzi = per il modello 1 pezzo	642484	1
Bastoncini rotondi in legno tenero, ca. \varnothing 10 mm x 50 cm, 10 pezzi	621048	in alternativa
Sfera di polistirolo \varnothing 80 mm ca	547566	1

Marabu Vernice decorativa set economico, 50 ml ciascuno, vari colori, set da 12	452092	1
Pennarello POSCA PC-3M, vari colori, set da 16	615920	1
Nastri di raso, vari colori, ca. 7,5 m ciascuno, ca. 4/10 mm, set da 16 = nastro da 120 cm per anello	642266	1
Filo da avvolgimento, verde, ca. \varnothing 0,65 mm x 35 m, 100 g/rotolo	200996	1
Set di nastri per mascheratura, ca. 50 m ciascuno, larghezza ca. 19/25/50 mm, set da 3	327564	1



Torrette fiorite

(Diametro del fiore ca. 30 cm,
altezza del fiore ca. 20 cm)

Materiale utilizzato:	Numero articolo:	Quantità:
Bende per gesso CREARTEC, ca. 3 mx 60 mm, 5 pezzi = per il modello 5 rotoli (ca. 400 g in totale)	503863	1
Set risparmio di tessuti da modellare CREARTEC, 2 kg	505821	in alternativa
Set economico di tessuto da modellare, 5 kg	619854	in alternativa
Filo di alluminio nudo, ca. \varnothing 3,0 mm x 8 m = per il modello filo di alluminio da 400 cm	528320	1
Bastoncini rotondi in legno tenero, ca. \varnothing 10 mm x 100 cm, 10 pezzi = per il modello 1 pezzo	642484	1
Bastoncini rotondi in legno tenero, ca. \varnothing 10 mm x 50 cm, 10 pezzi	621048	in alternativa
Sfera di polistirolo \varnothing 50 mm ca	547086	1
Sfera di polistirolo \varnothing 80 mm ca	547566	1
Marabu Vernice decorativa set economico, 50 ml ciascuno, vari colori, set da 12	452092	1
Pennarello POSCA PC-3M, vari colori, set da 16	615920	1
Nastri di raso, vari colori, ca. 7,5 m ciascuno, ca. 4/10 mm, set da 16 = Nastro da 120 cm per anello	642266	1
Filo da avvolgimento, verde, ca. \varnothing 0,65 mm x 35 m, 100 g/rotolo	200996	1
Set di nastri per mascheratura, ca. 50 m ciascuno, larghezza ca. 19/25/50 mm, set da 3	327564	1



Margherita in fiore

(diametro del fiore ca. 35 cm)

Materiale utilizzato:	Numero articolo:	Quantità:
Bende per gesso CREARTEC, ca. 3 mx 60 mm, 5 pezzi = per il modello 7 rotoli (ca. 560 g in totale)	503863	2
Set risparmio di tessuti da modellare CREARTEC, 2 kg	505821	alternativa
Set economico di tessuto da modellare, 5 kg	619854	alternativa

Filo di alluminio nudo, ca. \varnothing 3,0 mm x 8 m = per il modello filo di alluminio da 550 cm	528320	1
Bastoncini rotondi in legno tenero, ca. \varnothing 10 mm x 100 cm, 10 pezzi = per il modello 1 pezzo	642484	1
Bastoncini rotondi in legno tenero, ca. \varnothing 10 mm x 50 cm, 10 pezzi	621048	alternativa
Sfera di polistirolo \varnothing 100 mm ca	547101	1
Marabu Vernice decorativa set economico, 50 ml ciascuno, vari colori, set da 12	452092	1
Pennarello POSCA PC-3M, vari colori, set da 16	615920	1
Nastri di raso, vari colori, ca. 7,5 m ciascuno, ca. 4/10 mm, set da 16 = nastro da 120 cm per anello	642266	1
Filo da avvolgimento, verde, ca. \varnothing 0,65 mm x 35 m, 100 g/rotolo	200996	1
Set di nastri per mascheratura, ca. 50 m ciascuno, larghezza ca. 19/25/50 mm, set da 3	327564	1



Tulipano in fiore

(Diametro del fiore ca. 25 cm,
altezza del fiore ca. 20 cm)

Materiale utilizzato:	Numero articolo:	Quantità:
Bende per gesso CREARTEC, ca. 3 mx 60 mm, 5 pezzi = per il modello 4 rotoli (ca. 320 g in totale)	503863	1
Set risparmio di tessuti da modellare CREARTEC, 2 kg	505821	alternativa
Set economico di tessuto da modellare, 5 kg	619854	in alternativa
Filo di alluminio nudo, ca. \varnothing 3,0 mm x 8 m = per il modello filo di alluminio da 120 cm	528320	1
Bastoncini rotondi in legno tenero, ca. \varnothing 10 mm x 100 cm, 10 pezzi = per il modello 1 pezzo	642484	1
Bastoncini rotondi in legno tenero, ca. \varnothing 10 mm x 50 cm, 10 pezzi	621048	alternativa
Marabu Vernice decorativa set economico, 50 ml ciascuno, vari colori, set da 12	452092	1
Pennarello POSCA PC-3M, vari colori, set da 16	615920	1
Nastri di raso, vari colori, ca. 7,5 m ciascuno, ca. 4/10 mm, set da 16 = nastro da 120 cm per anello	642266	1
Filo da avvolgimento, verde, ca. \varnothing 0,65 mm x 35 m, 100 g/rotolo	200996	1
Set di nastri per mascheratura, ca. 50 m ciascuno, larghezza ca. 19/25/50 mm, set da 3	327564	1

Strumenti/materiali consigliati (per tutti i modelli):	Numero articolo:	Quantità:
Set di pennelli economici, 3 pennelli in pelo e 3 in setola. 2, 4, 6, 8 e 10, set da 30	458456	nach Bedarf
Pennello da stippling in spugna, \varnothing 15/20/30/45 mm circa, set di 4 pezzi	494232	come richiesto
Taglienti laterali, lunghi circa 165 mm	340094	all'occorrenza
Set di pinze per gioielli: 1 pinza tonda, 1 pinza curva, 1 taglierino laterale	512509	come richiesto
Taglierina, \varnothing 6 x 100 mm ca	342247	all'occorrenza
Colla per bambini OPITEC, senza solventi, 105 g	314879	1
Pistola per colla a caldo BOSCH PKP-18E electronic	301128	in alternativa
Stick di ricarica, ca. \varnothing 11 x 200 mm, 25 pezzi	301139	in alternativa

Utensili necessari

Base impermeabile, righello, penna, forbici, carta assorbente, ciotola per l'acqua, pennello a setole, pennello a pun-
tini, tavolozza per mescolare, bicchiere per l'acqua, pinza a becchi tondi, taglierino laterale, coltello, taglierino, carta
straccia

Panoramica dei fiori:



Differenziazione:

Il livello di difficoltà dei fiori può essere adattato individualmente alle capacità degli studenti. Questo viene fatto attraverso variazioni nella dimensione del fiore, nella forma del fiore e nella pittura. Questi adeguamenti consentono di ridurre di conseguenza l'orario di lavoro richiesto e di rispondere alle capacità degli studenti.

Istruzioni



1. Usa il filo di alluminio per formare i petali. Questi possono essere collegati individualmente o in gruppo.



2. Raccogli la palla di polistirolo. Per lo stelo del fiore in legno, praticare un foro nella pallina di polistirolo utilizzando un taglierino. Assicurarsi che il foro rimanga libero durante i lavori successivi. Tagliare le bende di gesso in piccoli pezzi maneggevoli. Immergere un pezzo di benda da modellare nell'acqua, posizionare la benda di gesso umida intorno e sulla forma del fiore in filo metallico. Applicare diversi strati di bende in gesso finché il petalo non è stabile. Per prima cosa lavora i petali, poi lavora le palline di polistirolo a forma di fiore. Oppure incolla i singoli petali nelle palline di polistirolo, fissali e copri i petali con bende di gesso umide. Prestare attenzione al foro per la maniglia. Lasciare asciugare le bende in gesso per 1 – 2 giorni.



3. Dipingi i fiori secondo i tuoi desideri. Puoi lavorare con un pennello o un pennello punteggiato. Traccia i contorni con le matite Posca. Lasciare asciugare l'applicazione della vernice. Taglia il bastoncino di legno per lo stelo del fiore alla lunghezza desiderata e dipingilo anche tu.

MANCIA! Usa il nastro adesivo per ottenere transizioni di colore diritte sugli steli dei fiori. Ciò significa limitare l'area verniciabile nella parte superiore e inferiore con nastro adesivo, dipingere, rimuovere il nastro adesivo e lasciare asciugare la vernice.

Infine, incolla il gambo del fiore nel foro della pallina di polistirolo. Per fare questo, usa molta colla. In alternativa, puoi usare una pistola per colla invece della colla liquida.



MANCIA! Filo e/o carta possono essere utilizzati come base per formare ulteriori elementi decorativi nei fiori. Ciò significa piegare il filo di alluminio, avvolgerlo con della carta, eventualmente fissare la carta con del filo da avvolgimento, appoggiarvi sopra delle bende da modellare umide e dargli la forma. Quindi inserire le parti nella palla di polistirolo, fissarle con bende di gesso, lasciare asciugare le bende di gesso.



MANCIA! Per le forme di fiori bulbosi come il tulipano, prima piegare la forma del tulipano con filo di alluminio, quindi riempirla con carta, per fissarla, avvolgere completamente la forma di filo/carta con filo da avvolgimento, quindi coprirla con bende di gesso umide. Attenzione: non dimenticare di praticare un foro per lo stelo del fiore!

MANCIA! Usa il nastro per i fiocchi. Disporre il nastro in un "8". Ripeti l'operazione più volte una dopo l'altra. Unisci tutti gli "ottavi" al centro con un filo da avvolgimento. Attacca l'anello metallico allo stelo del fiore con le estremità del filo. Per un giro doppio più lungo con 4 giri sono necessari circa 120 cm di nastro.

Il Team creativo OPITEC ti augura buon divertimento!