

Instructions Les animaux marins dans l'aquarium

Niveau de difficulté ● exigeant



Matériau utilisé:	Article n°	Quantité:
Papier cartonné, 25 couleurs assorties, environ 230 x 330 mm, 50 feuilles	461910	
Papier cartonné, 10 couleurs assorties, dimensions : env. 50 x 70 cm, 50 feuilles	403045	
Papier cartonné, 25 couleurs assorties, format DIN A4, 250 feuilles	403034	
Colle universelle OPITEC, 90 g	301667	
Colle universelle OPITEC, 225 g	301678	
Colle universelle OPITEC, 900 g	301690	
Colle universelle OPITEC, 4500 g	301704	
Stylos à fibre STAEDTLER Noris Jumbo, lot de 48	672588	
Peintures scolaires OPITEC, 8 x 1000 ml, lot de 8	447899	
Carton ondulé, naturel, env. 50 x 70 cm, 10 feuilles	420158	
Carton ondulé, couleurs assorties, env. 50 x 70 cm, 10 feuilles	420011	
Carton ondulé, 10 couleurs assorties, env. 50 x 70 cm, 100 feuilles	420284	
Arc-en-ciel en carton photo, imprimé recto verso, env. 50 x 70 cm, 10 feuilles	410634	
Brochettes en bois, naturelles, env. ø 3 x 300 mm, 100 pièces	608552	
Blanc opaque, 250 ml	423732	
Yeux autocollants, 2000 autocollants	554451	
Pinceau pour coffret économique, tailles 2, 4, 6, 8 et 10, lot de 30	458456	
Boîte de peinture opaque Pelikan K 24®, 24 couleurs et 1 tube de blanc opaque	446071	
Crayons de couleur Jumbo OPITEC, mine : env. ø 5 mm, lot de 144	417326	
Outils recommandés		
Ciseaux de bricolage pour enfants, pointus, 130 mm de long	361496	
crayon, 175 mm, 12 pièces	628866	
Règle en plastique de 300 mm de long, 1 pièce	366418	
Pistolet à colle chaude à faible point de fusion	300487	
palette de couleurs, 6 pièces	655892	
Gobelets à pinceaux, lot de 12	655881	
Tamis sec et pulvérisé	662503	
Tapis de découpe environ 220 x 300 mm, 1 pièce	375028	
Tapis de découpe environ 300 x 450 mm, 1 pièce	375039	
Tapis de découpe environ 450 x 600 mm, 1 pièce	375040	

Outils nécessaires :

Tapis de découpe, crayon, règle, ciseaux

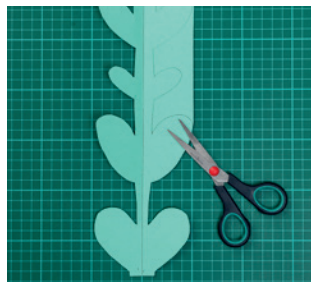
Instructions :



1. Rassemblez le matériel et les outils d'artisanat nécessaires.



2. Découpez les modèles de motifs et tracez-les sur la carte de construction/carte photo souhaitée.



3. Découpez les motifs.



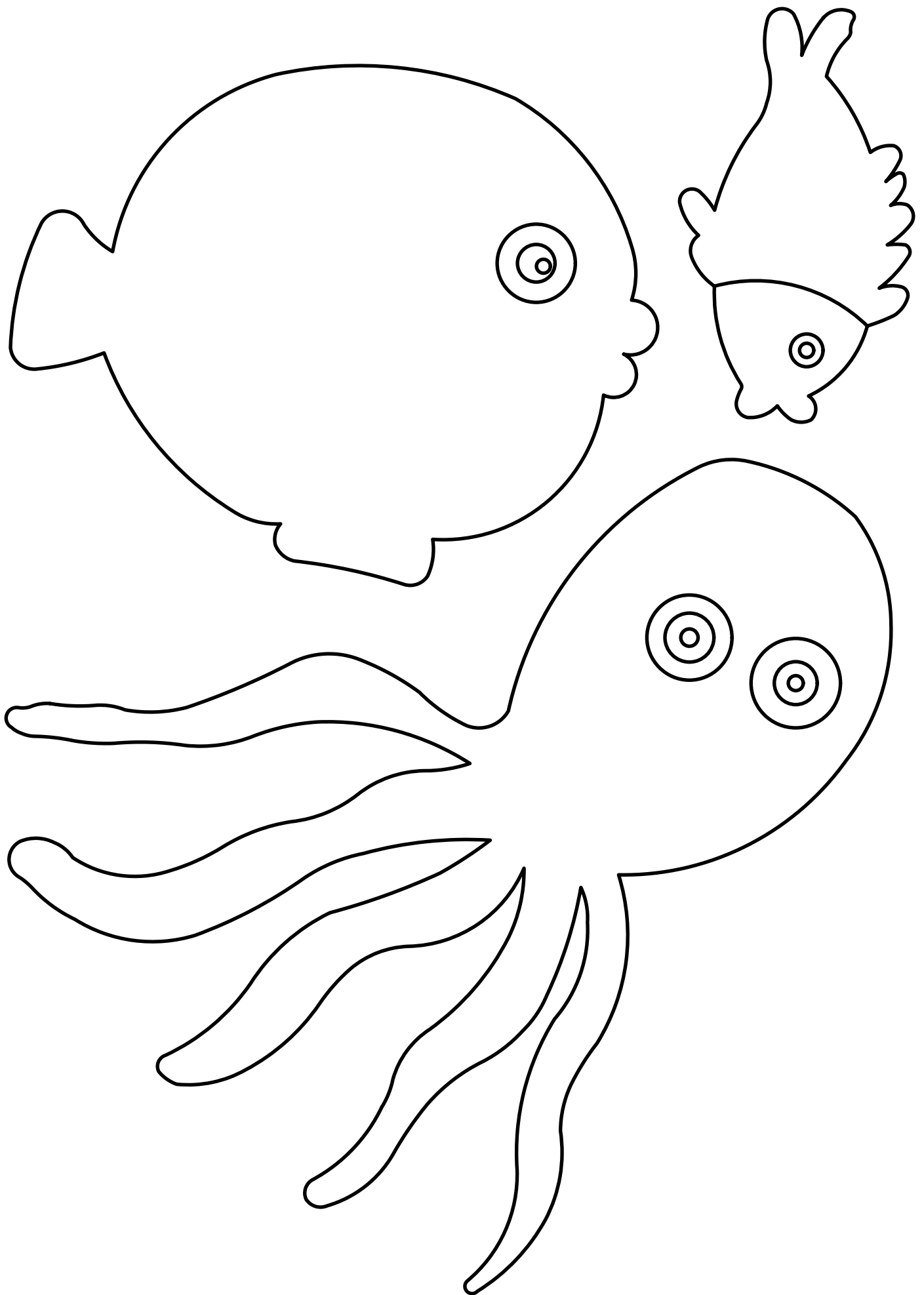
4. Préparez une boîte à la taille souhaitée. Découpez du papier cartonné aux tons bleus pour les murs intérieurs. Mélangez du blanc opaque avec de l'eau et vaporisez toutes les feuilles pour les murs intérieurs en utilisant la technique de pulvérisation ou de soufflage de manière à ce qu'il y ait des points blancs sur le papier.

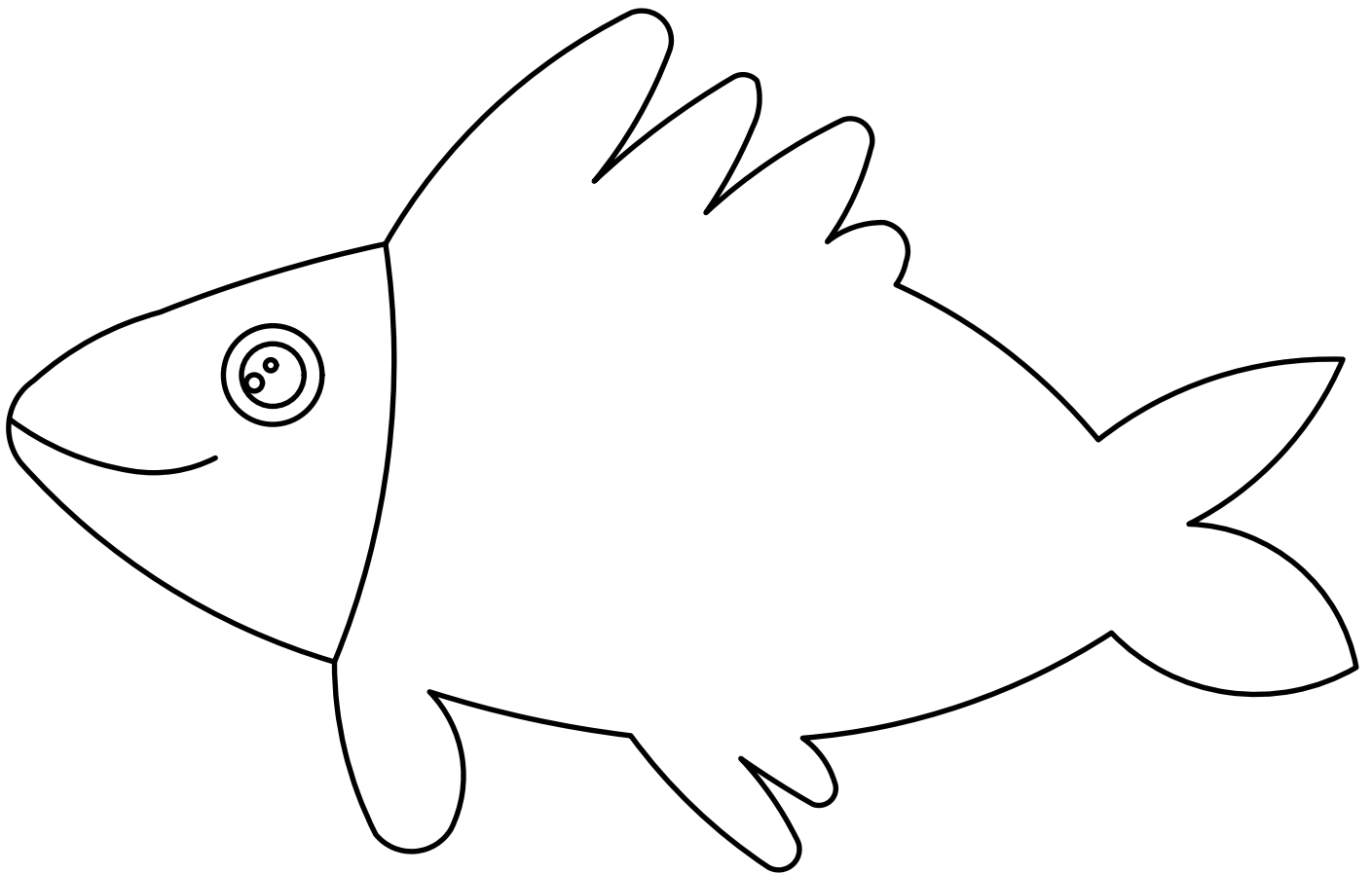
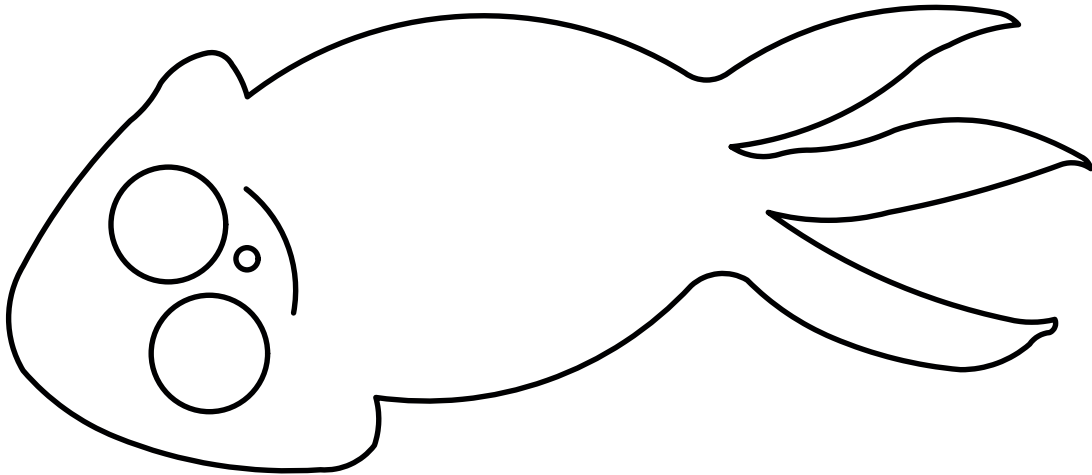
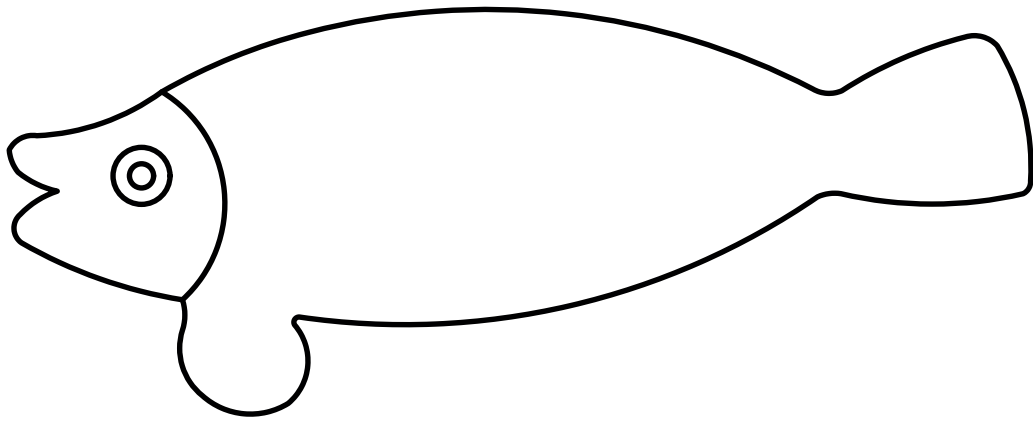


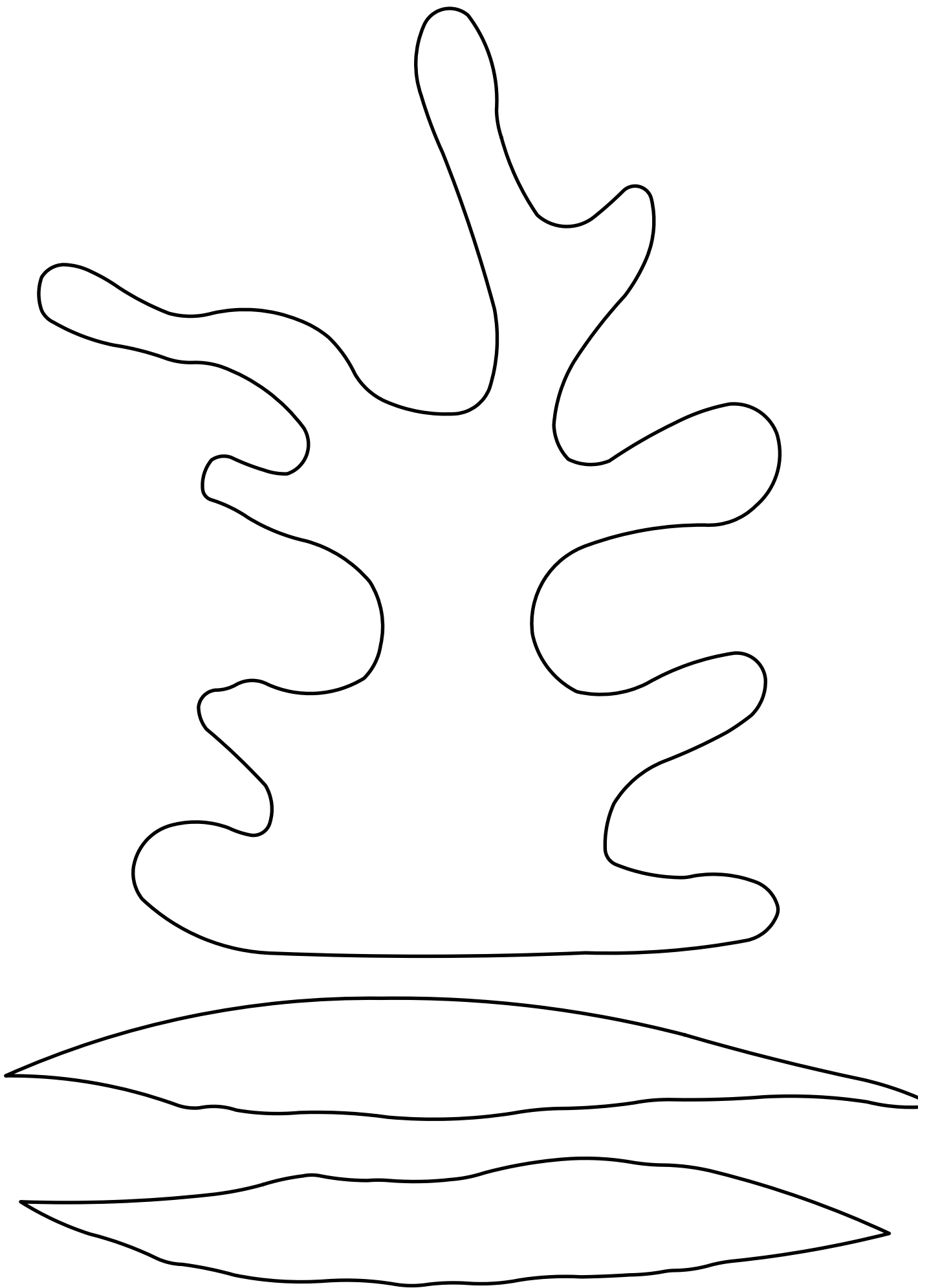
5. Coloriez les motifs individuels des créatures marines avec les stylos à fibres et collez des yeux autocollants ou des yeux mobiles. Collez les poissons individuellement au dos avec des brochettes en bois de différentes longueurs et avec la pointe vers le bas.

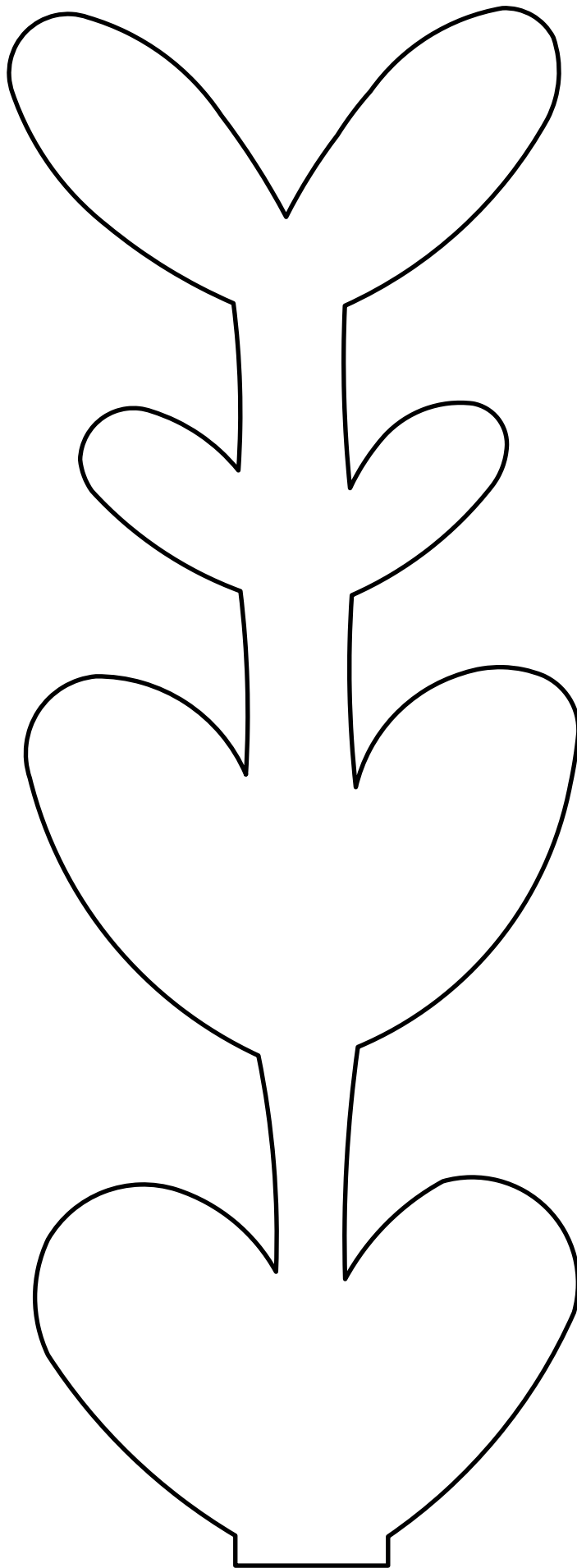


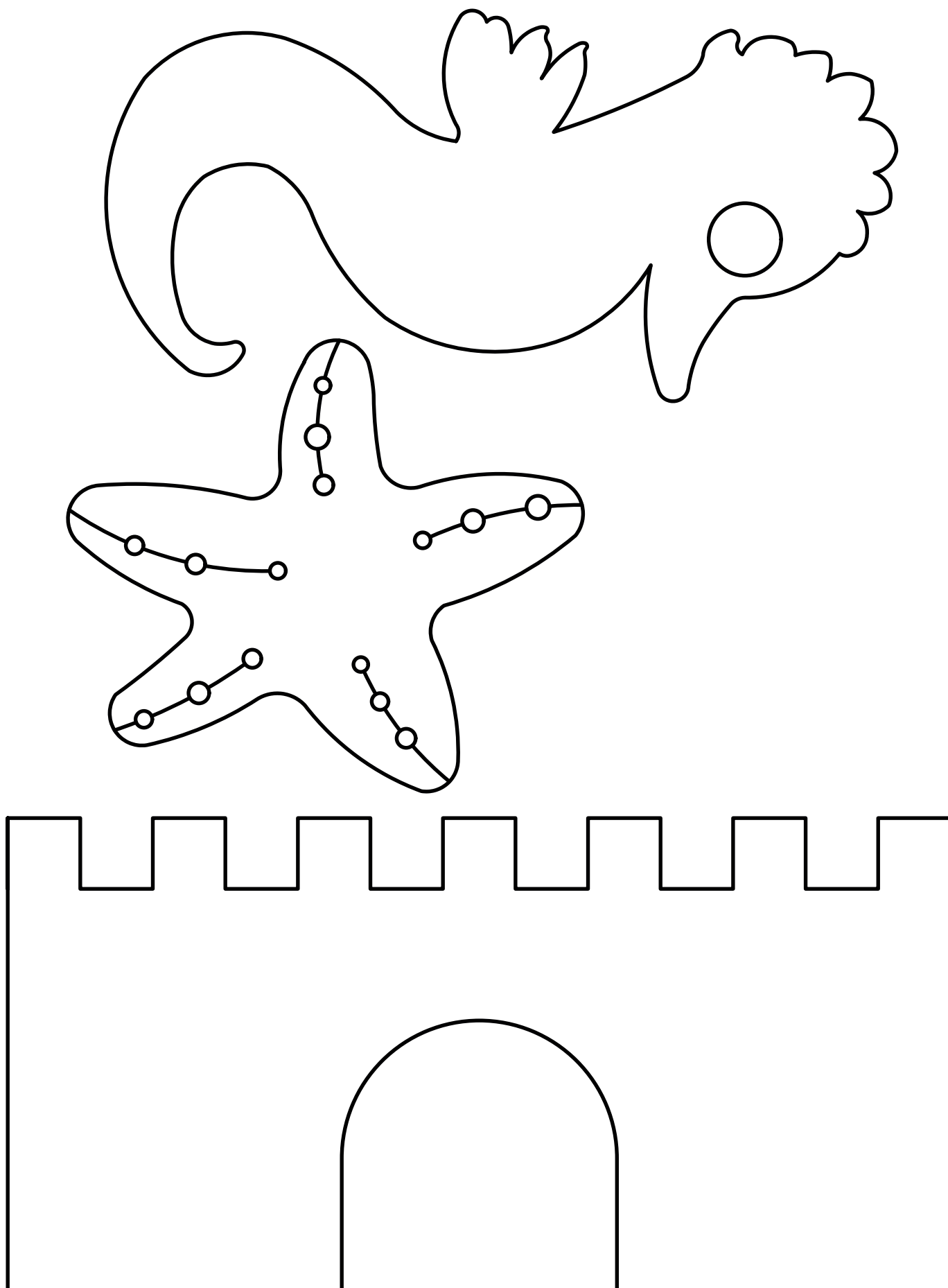
6. Tout d'abord, collez les grandes plantes en arrière-plan aux deux coins. Collez les herbes, les coraux et le château en carton ondulé à l'arrière avec le pistolet à colle chaude, puis avancez. Placez le poisson sur les brochettes en bois dans la base en carton.











L'équipe créative d'OPITEC vous souhaite beaucoup de plaisir lors de la mise en oeuvre !