

Instructions Pelle à tarte en acrylique

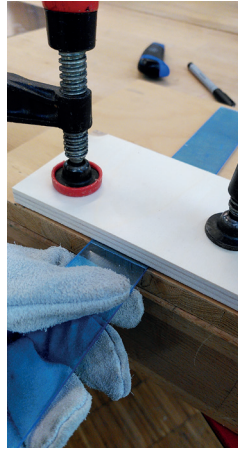


Matériel utilisé :	Numéro d'article :	Quantité :
Bande de verre acrylique 80 x 500 x 3 mm (suffisante pour 2 pièces de la pelle à tarte)	876595	1
Outil recommandé :		
Table de sciage à chantourner	350460	selon les besoins
Lame de tirage	832025	selon les besoins
Limes	367200	selon les besoins
Pistolet à air chaud	328515	selon les besoins
Thermoformage 580	374251	selon les besoins
Cintreuse pour plastique	330581	selon les besoins
Arc de scie à chantourner	300043	selon les besoins
Lames de scie à chantourner fines	313574	selon les besoins

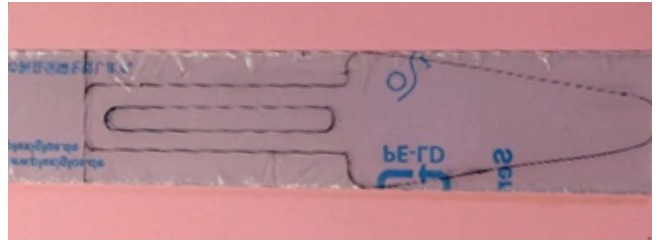
Outils nécessaires :

Stylo, cutter, papier émeri, papier émeri à l'eau, disque à polir, racloir, lime, pistolet à air chaud, thermoformeur, cintreuse pour plastique, arc pour scie à chantourner, lames de scie à chantourner

Instruction :



1. Diviser la bande en deux parties égales.
Marquer le bord de coupe et le séparer en cassant les incisions.
Répéter et/ou discuter des règles de sécurité pour travailler avec le cutter ! (le film de protection reste au mieux sur la pièce jusqu'au formage !)



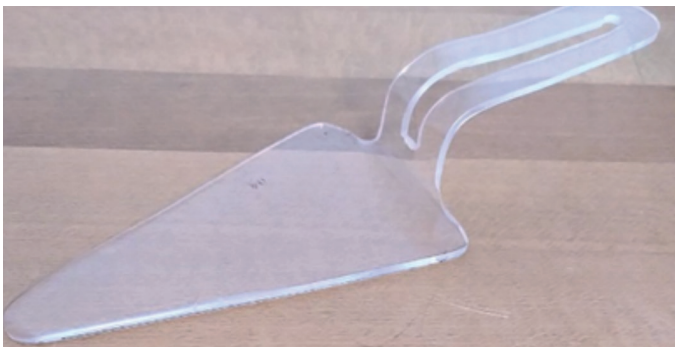
2. Reporter les dimensions et les trous au crayon à papier.
Trous de 5 mm (respectez les consignes de sécurité et la vitesse de rotation pour le verre acrylique !)



3. Scier le cric et travailler les bords à la lime, au racloir, au papier émeri, au papier émeri à l'eau et au disque à polir.

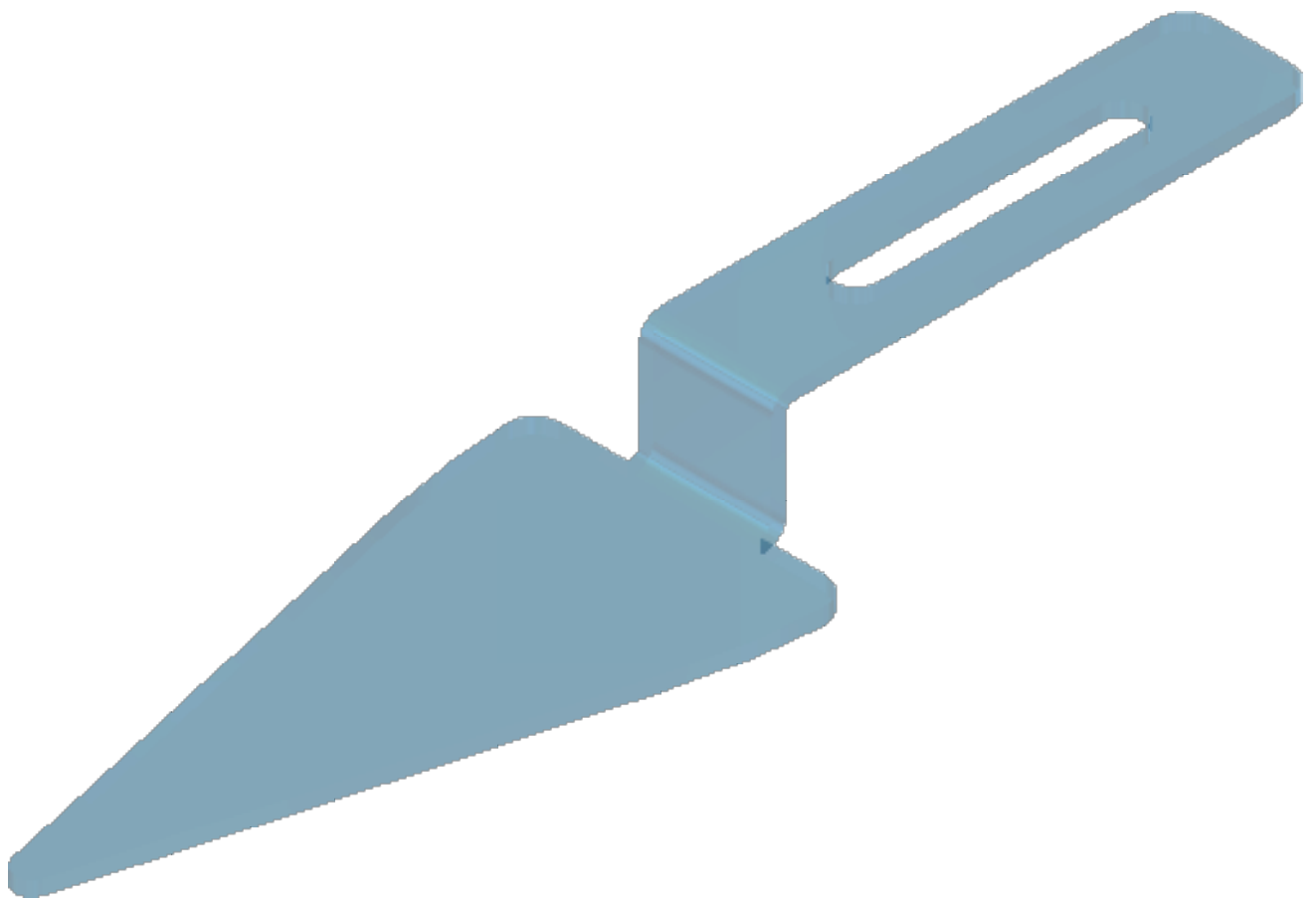
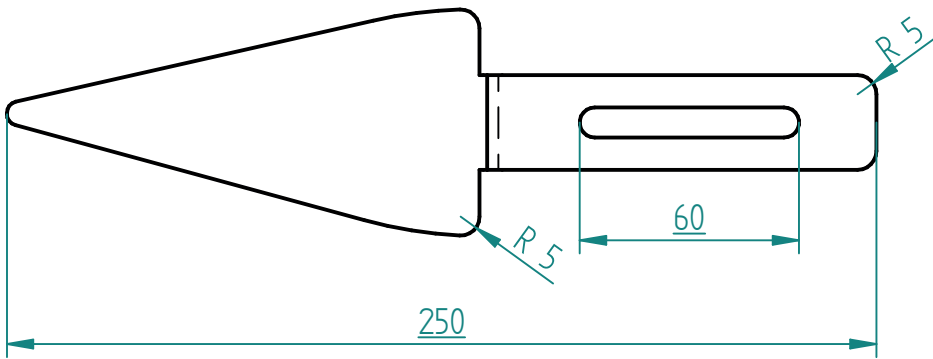
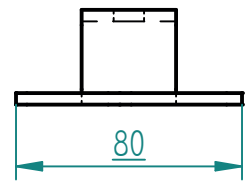
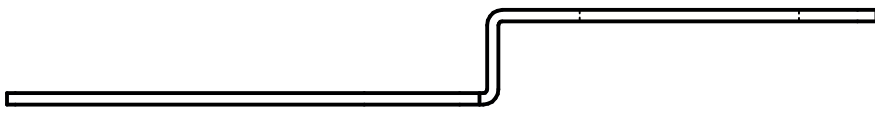


4. Biseautez la pointe et la partie avant de la pelle à tarte à l'aide d'une lime afin de permettre et de faciliter la prise de la tarte !
Poncez et polissez à nouveau cette zone !



5. Pliez le verre acrylique selon le dessin ou le gabarit (faites développer un gabarit de cintrage si nécessaire).
Retirez impérativement le film de protection avant de procéder au pliage.

L'équipe créative d'OPITEC vous souhaite beaucoup de plaisir dans la réalisation de vos projets !



Tortenheber

SOLID EDGE ACADEMIC COPY