

Anleitung Meeresbewohner im Aquarium

Schwierigkeitsstufe ● anspruchsvoll



Verwendetes Material:	Artikelnummer:	Menge:
Tonpapier/Fotokarton, 25-farbig sortiert, ca. 230 x 330 mm, 50 Blatt	461910	
Fotokarton, 10-farbig sortiert, Maße: ca. 50 x 70 cm, 50 Bogen	403045	
Fotokarton, 25-farbig sortiert, DIN A4 Format, 250 Blatt	403034	
OPITEC Alleskleber, 90g	301667	
OPITEC Alleskleber, 225g	301678	
OPITEC Alleskleber, 900g	301690	
OPITEC Alleskleber, 4500g	301704	
STAEDTLER Noris Jumbo Fasermaler, 48er-Set	672588	
OPITEC Schulumalfarben, 8 x 1000ml, 8er-Set	447899	
Wellpappe, natur, ca. 50 x 70 cm, 10 Bogen	420158	
Wellpappe, farbig sortiert, ca. 50 x 70 cm, 10 Bogen	420011	
Wellpappe, 10-farbig sortiert, ca. 50 x 70 cm, 100 Bogen	420284	
Fotokarton-Regenbogen, beidseitig bedruckt, ca. 50 x 70 cm, 10 Bogen	410634	
Holzspieße, natur, ca. ø 3 x 300 mm, 100 Stück	608552	
Deckweiß, 250 ml	423732	
Stickeraugen, 2000 Sticker	554451	
Pinsel für Sparset, Gr. 2, 4, 6, 8 und 10, 30er-Set	458456	
Pelikan K 24® Deckfarbkasten, 24 Farben und 1 Tube Deckweiß	446071	
OPITEC Farbstifte-Jumbo, Mine: ca. ø 5 mm, 144er-Set	417326	
Empfohlenes Werkzeug:		
Kinder – Bastelschere spitz , 130 mm lang	361496	
Bleistift, 175 mm, 12 Stück	628866	
Kunststoff – Lineal 300 mm lang, 1 Stück	366418	
Heißklebepistole Low Melt	300487	
Farbpalette, 6 Stück	655892	
Pinselbecher, 12er-Set	655881	
Trocken- und Spritzsieb	662503	
Schneideunterlage ca. 220 x 300 mm, 1 Stück	375028	
Schneideunterlage ca. 300 x 450 mm, 1 Stück	375039	
Schneideunterlage ca. 450 x 600 mm, 1 Stück	375040	

Benötigtes Werkzeug:

Schneidunterlage, Bleistift, Lineal, Schere

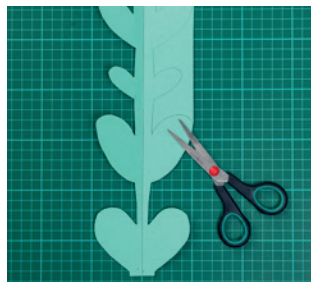
Anleitung:



1. Benötigte Bastelmaterialien und Werkzeuge zurechtlegen.



2. Motiv-Vorlagen ausschneiden und auf den gewünschten Tonkarton/Fotokarton aufzeichnen.



3. Motive ausschneiden.



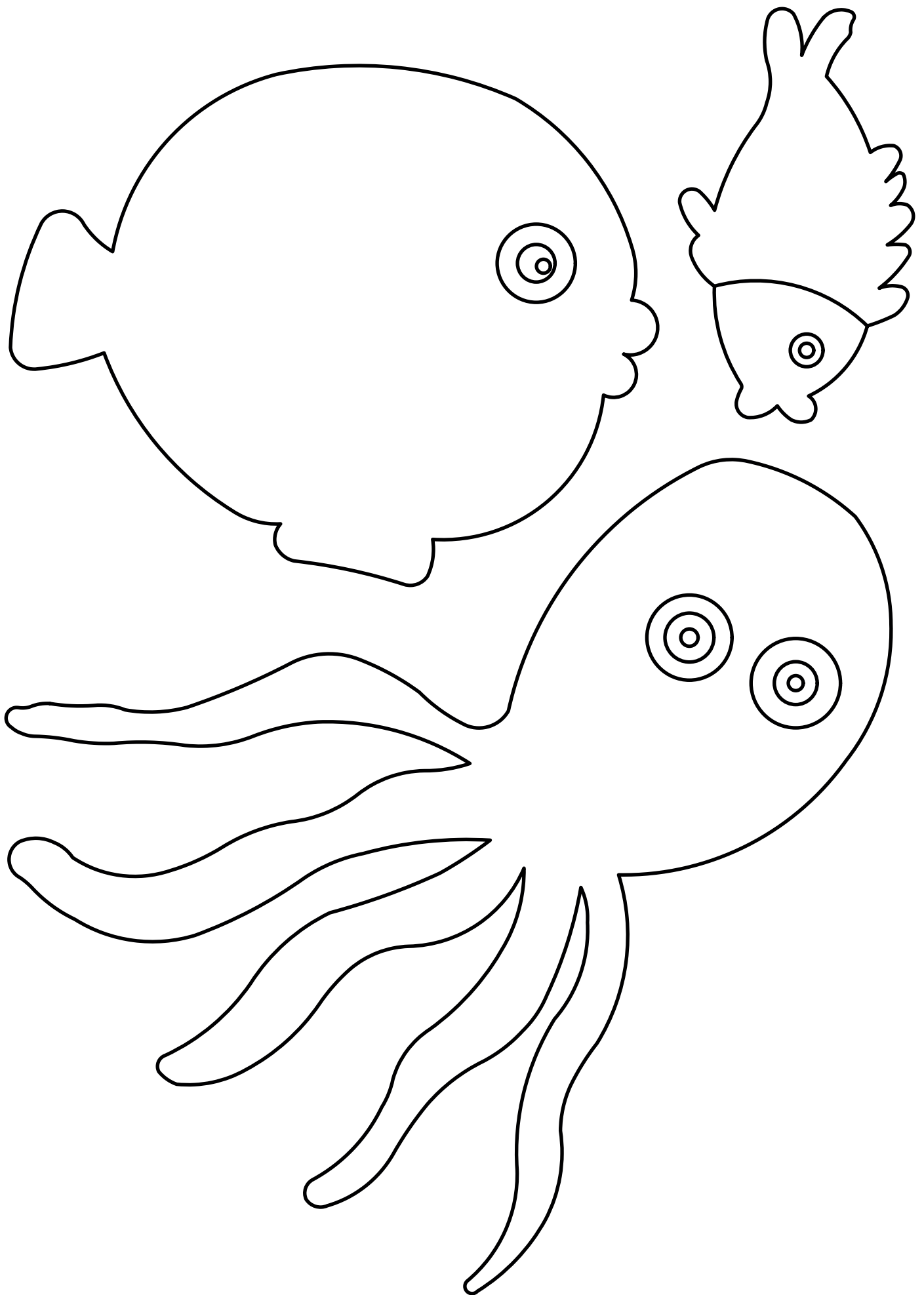
4. Einen Karton nach Wunschgröße zurechtstellen. Tonkarton/Fotokarton in Blautönen für die Innenwände zurechtschneiden. Deckweiß mit Wasser mischen und alle Blätter für die Innenwände mit der Spritztechnik oder Pustetechnik so bespritzen, dass weiße Punkte auf den Papieren sind.

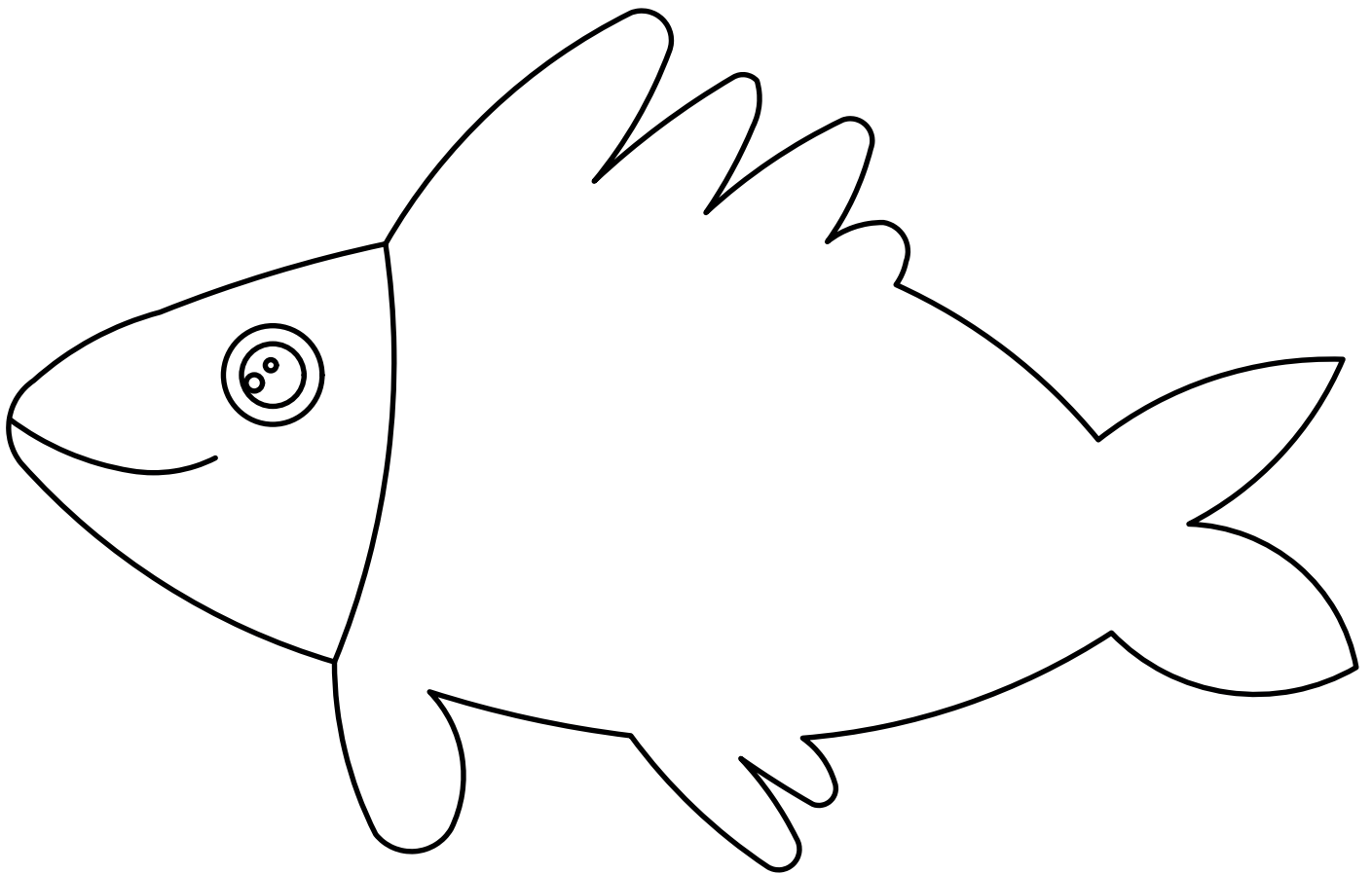
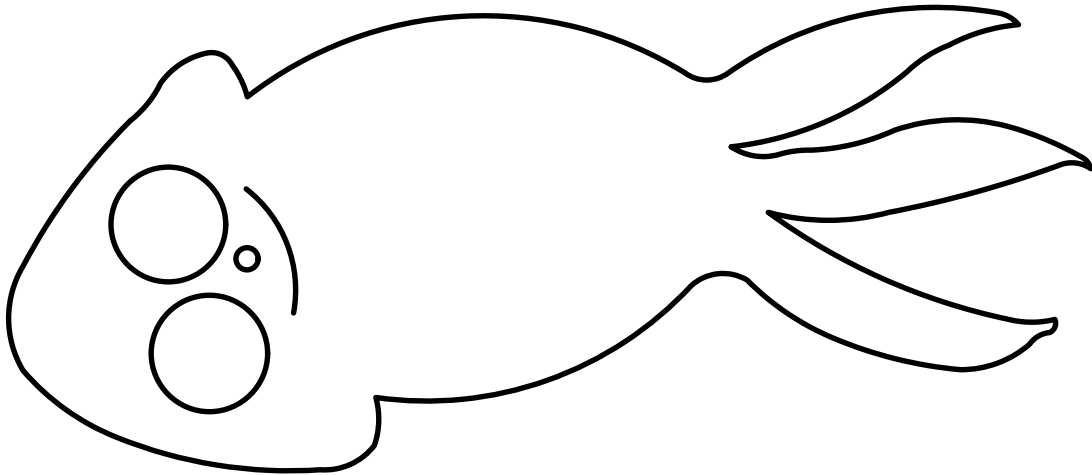
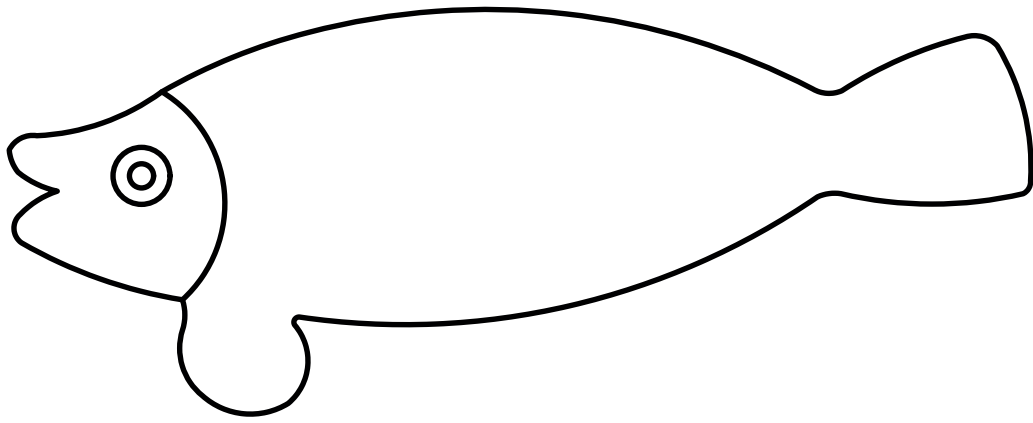


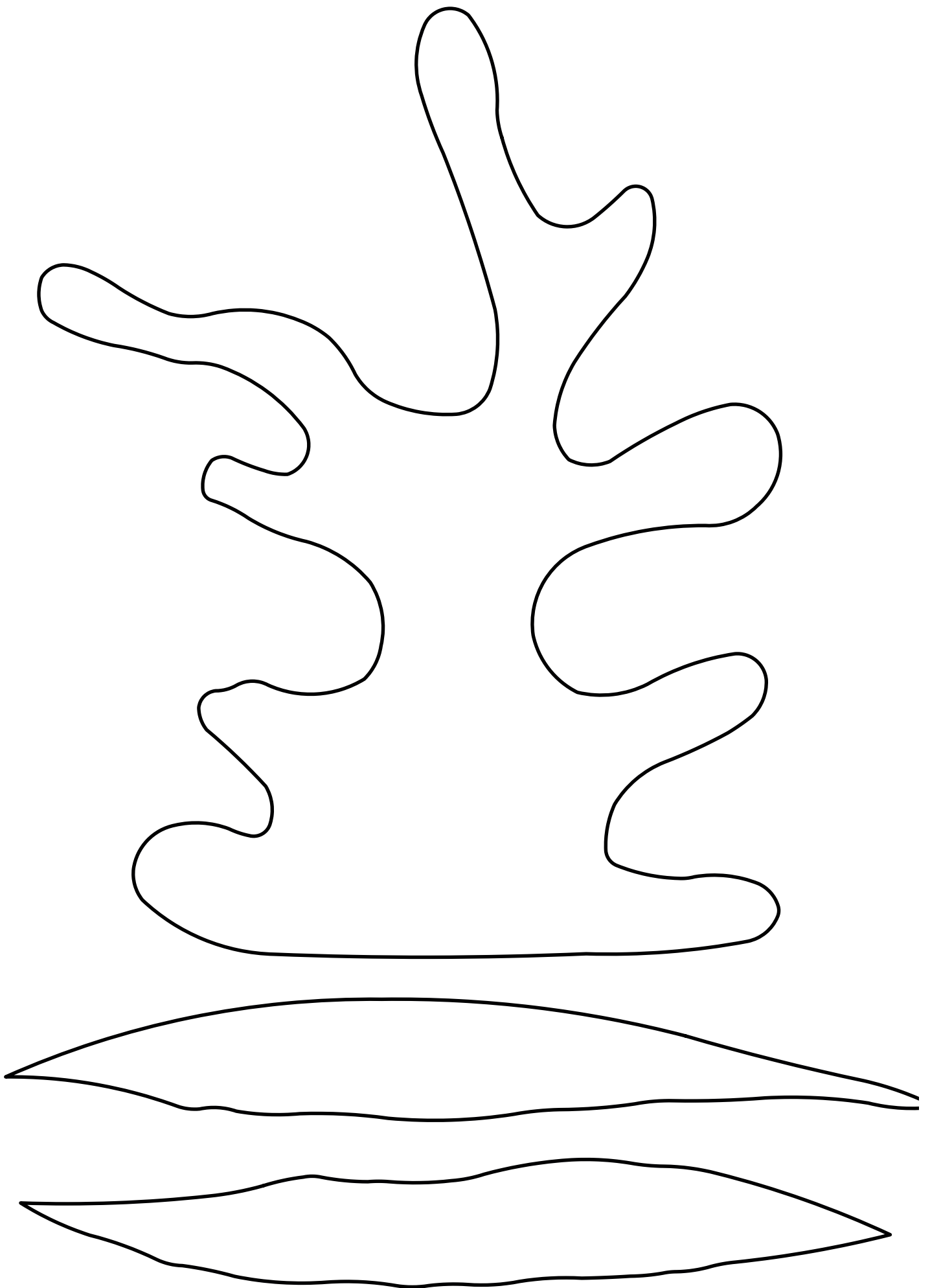
5. Einzelne Meeresbewohner-Motive mit den Faserstiften bunt bemalen und mit Sticker-Augen oder Wackelaugen bekleben. Einzelne Fische auf der Rückseite mit unterschiedlich langen Holzspießen und mit der Spitze nach unten bekleben.

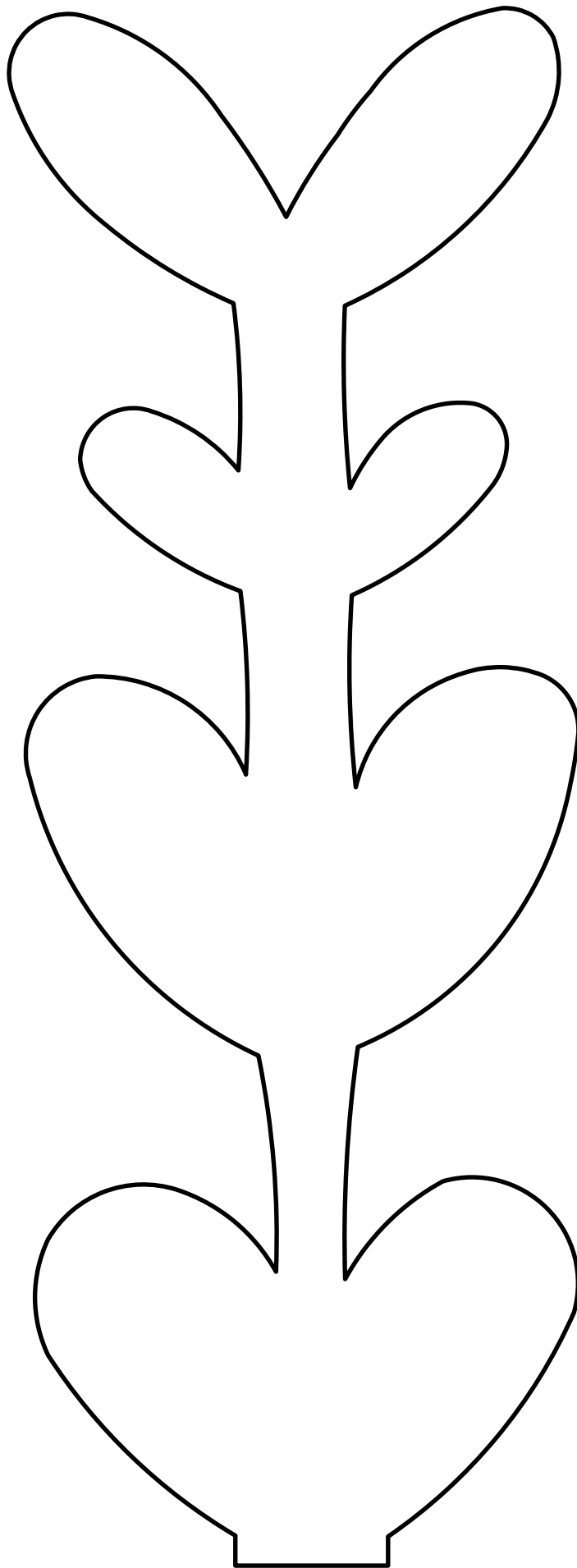


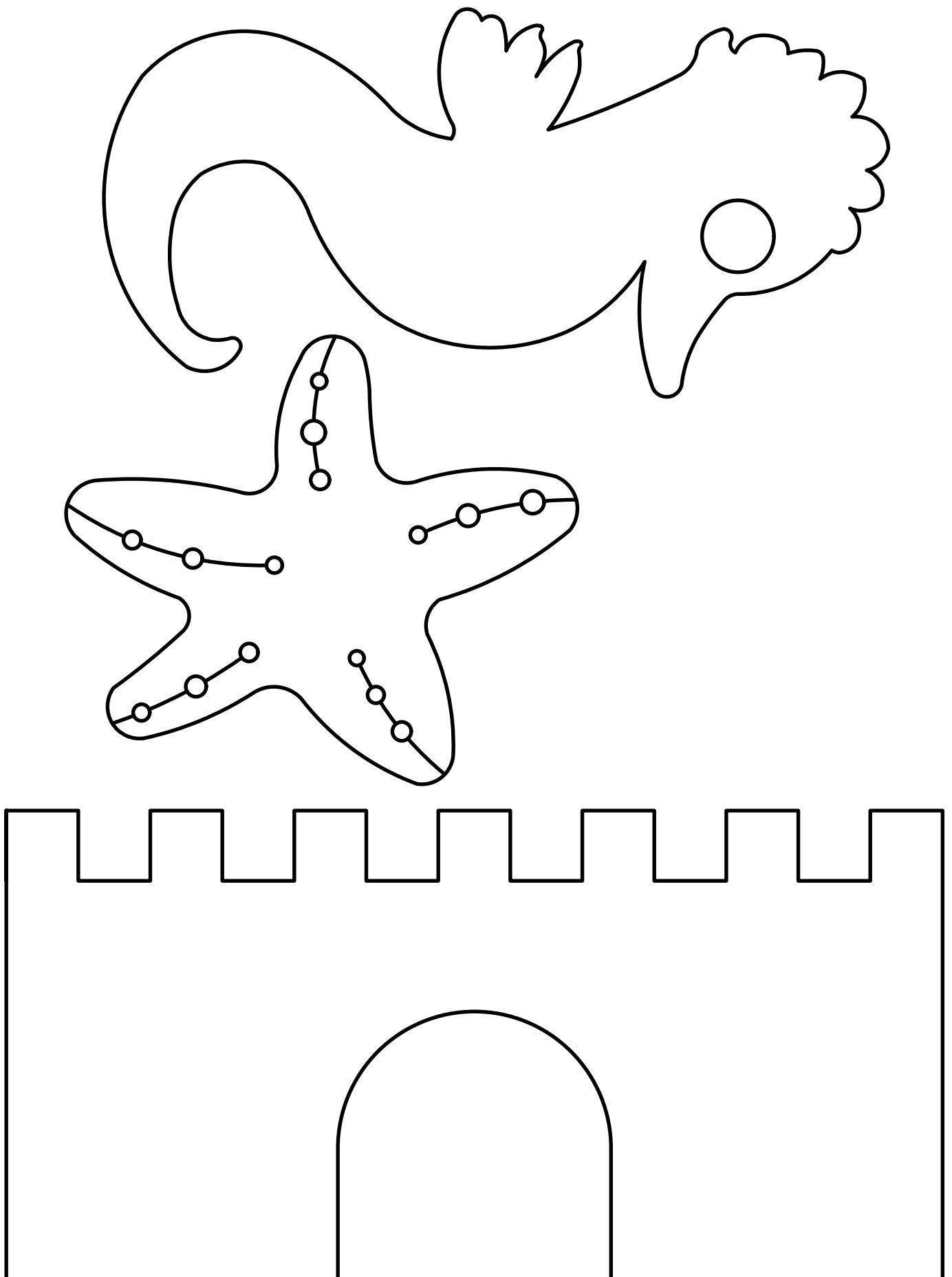
6. Zuerst die großen Pflanzen im Hintergrund an beiden Ecken ankleben. Die Gräser, Korallen und Burg aus Wellpappe im hinteren Bereich mit der Heißklebepistole festkleben und sich dann nach vorne arbeiten. Die Fische auf den Holzspießen in den Kartonboden stecken.











Viel Spaß bei der Umsetzung wünscht das OPITEC-Kreativteam!