

Anleitung Web-Katze

Schwierigkeitsstufe ● anspruchsvoll

Zeit: ca. 5 - 6 Schulstunden

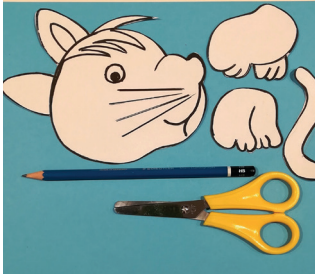


Verwendetes Material (Modell ca. 25 x 20 cm):	Artikelnummer:	Menge:
Tonkarton, 180 g/qm, säurefrei, DIN A4 Format, 100 Blatt, himmelblau = 1 Blatt pro Modell	669701	1
Tonpapier, 130 g/qm, säurefrei, DIN A4 Format, 100 Blatt, mint = ca. 9 x 4 cm pro Modell	449514	1
Tonzeichenpapier & Fotokarton, sortiert in 30 Farben, ca. 230 x 330 mm, insgesamt 60 Blatt	650995	alternativ
Kettgarn ca. ø 1 mm x 1425 m, ca. 500 g, 50% Baumwolle, 50% Polyester, beige = ca. 4,5 m pro Modell	510574	1
Acrylwolle-Set – Maxi, 14 Knäuel je 50 g (je ca. 50 m) in verschiedenen Farben, für Häkel-/Stricknadel Stärke 8, insgesamt 700 g, 14er-Set = insgesamt ca. 18 m pro Modell	562847	1
Schafschurwolle – Set, 12 Schafschurwollen-Kammzug je ca. 20 g in verschiedenen Farben, insgesamt 250 g, 12er-Set = insgesamt ca. 6 g pro Modell	528722	1
Schafschurwolle – Set, 10 Schafschurwollen-Kammzug je ca. 100 g in verschiedenen Farben, insgesamt 1000 g, 10er-Set	672980	alternativ
POSCA Marker PC-3M, verschiedene Farben, Malspitze 0,9 - 1,3 mm, 16er-Set	615920	1
OPITEC Bastelkleber 100 g = ca. 5 g pro Modell	301988	1
OPITEC Bastelkleber 265 g	301715	alternativ
OPITEC Bastelkleber 1060 g	301737	alternativ
OPITEC Bastelkleber 5300 g	301748	alternativ
Pritt® Klebestift, ohne Lösungsmittel, 43 g = ca. 1 g pro Modell	301035	1
Pritt® Klebestifte – Sparpack, 4 Klebestifte je 22 g	319798	alternativ
Empfohlenes Werkzeug:		
Holz – Kinderwebrahmen, 1 Webrahmen ca. 29 x 19 cm, Webbreite ca. 17 cm, Weblänge ca. 23,5 cm, 1 Schiffchen, 1 Kamm und 2 Randfeststeller, inkl. Anleitung, 5-teilig	519006	nach Bedarf
Webnadel – Flechtnadel, Kunststoff, ca. 150 x 3 mm, Nadelöse ca. 15 mm, 20 Stück	673322	nach Bedarf
Holz – Webnadeln, ca. 200 mm lang, Bohrung: ca. 3 mm, natur, 10 Stück	510873	nach Bedarf
Smyrnanadel – Set, 2 Nadeln 70 x 2 mm (Nadelöse 16 mm), 50 x 1,7 mm (Nadelöse 6 mm), 2er-Set	217856	nach Bedarf

Benötigtes Werkzeug:

Unterlage, Papier-Vorlage, Bleistift, Maßband (oder Lineal), Schere, Webrahmen, Webnadel (Holz- und/oder Kunststoff), Smyrnanadel

Anleitung:



1. Teile der Papier-Vorlage mit der Schere ausschneiden. Einzelteile auf dem Tonkarton abzeichnen und ausschneiden.



2. Zum Übertragen der Konturen, die Konturen auf der Rückseite der Vorlage, mit dem Bleistift kräftig nachzeichnen.



3. Vorlage mit der Rückseite auf den Tonkarton legen. Nun die Konturen auf der Vorderseite mit dem Bleistift nachspuren. Durch den Druck des Bleistifts, übertragen sich die Konturen auf den Tonkarton.



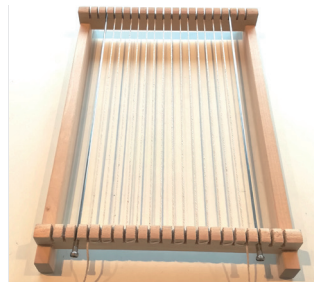
4. Vorlage des Haarschopfes ausschneiden, auf einen andersfarbigen Tonkarton übertragen und ausschneiden.



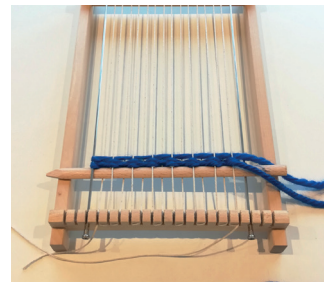
5. Die Bleistift-Konturen auf den Papierteilen mit den Farbmakern nachzeichnen.



6. Den Haarschopf aufkleben. Für die Gestaltung der **Papierteile werden ca. 1 – 2 Schulstunden benötigt.**



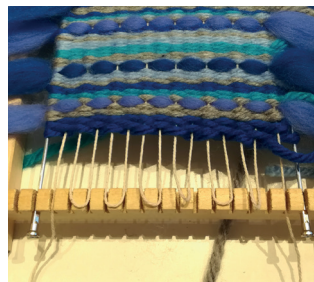
7. Die **gewebte Fläche** der Katze entspricht **ca. 16 x 12,5 cm**. Die Randfeststeller nach innen rücken und auf gewünschter Breite einhängen und festdrehen. Das Kettgarn senkrecht in die Einschnitte spannen (siehe Produktanleitung).



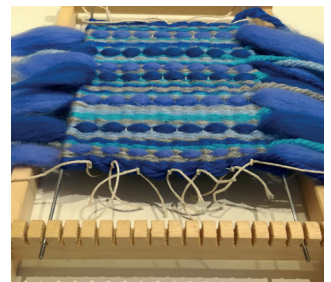
8. Ein Stück Acrylwole abschneiden. Mit Hilfe der Kunststoff-Webnadel diese waagrecht weben. **TIPP!** Um die Verschiebung des Web-Anfangs zu vermeiden, eine Holz-Webnadel als Begrenzung einschieben.



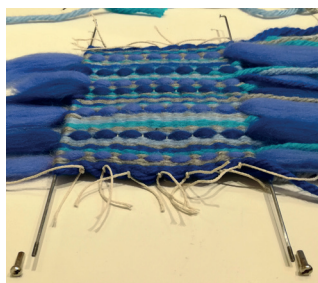
9. Mit gewünschter Acrylwole weben. Zum Verdichten der Schussfäden, einen Webkamm verwenden. Statt Acrylwole kann ebenso als Schussfaden ein Strang Schurwolle eingewoben werden. Strang aus Schurwolle ziehen, diesen waagrecht weben. Fläche bis zu gewünschter Größe weben.



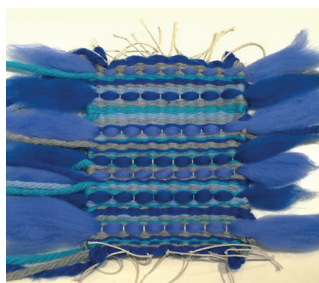
10. Holz-Webnadel entfernen und Kettgarn lösen.



11. Kettgarn-Bögen mittig durchtrennen. Je 2 Kettgarn-Stränge zusammen straff verknoten.



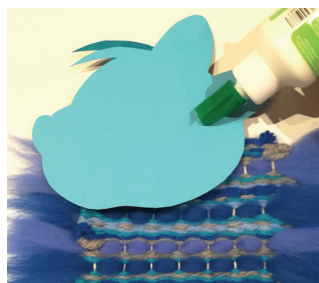
12. Randfeststeller lösen, Modell aus dem Webrahmen nehmen.



13. Randfeststeller aus dem Modell ziehen. Überstehende Acrylwole und Kettfäden auf der Rückseite des Webstücks vernähen (mit Smyrnanadel).

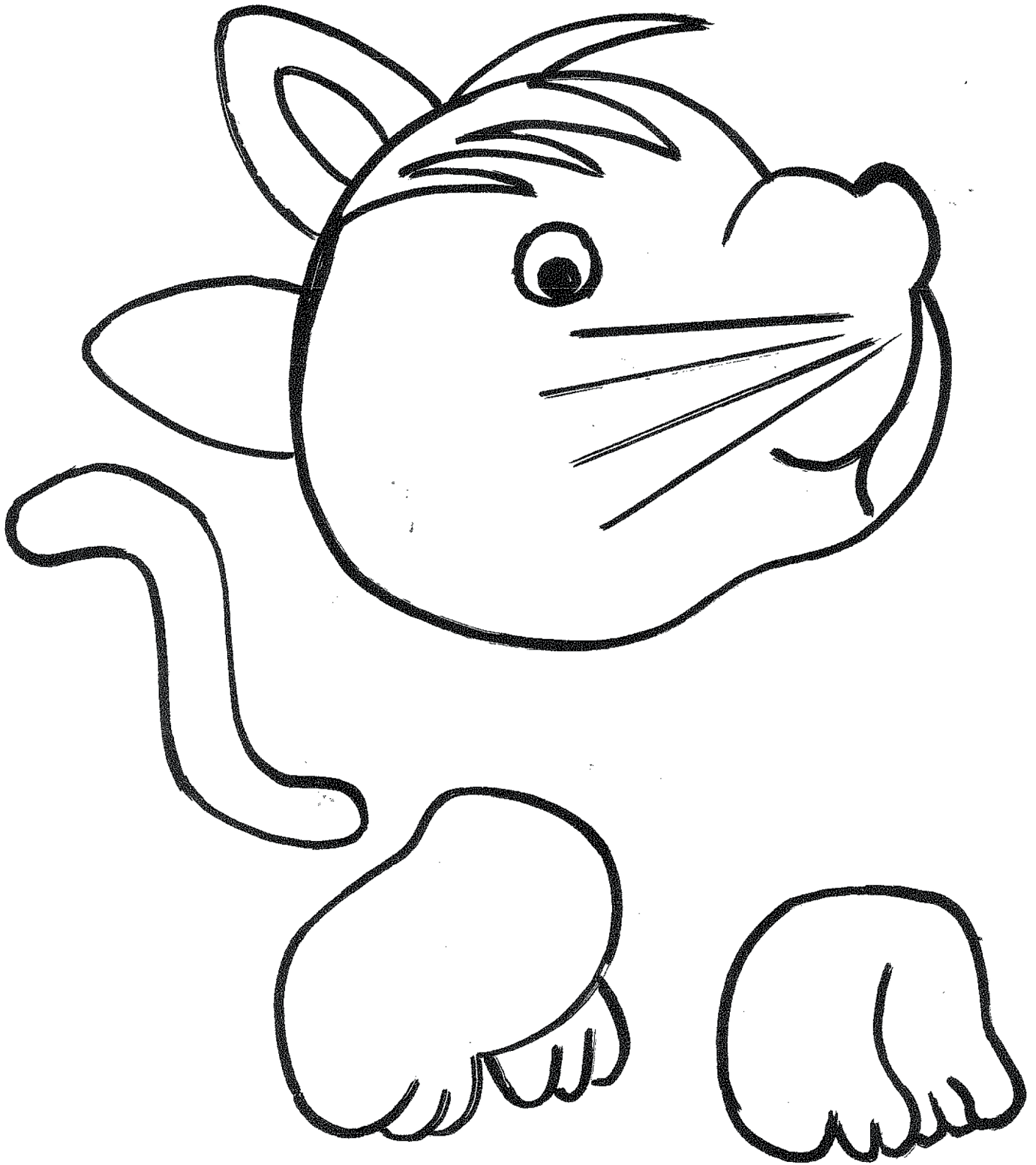


14. Schurwoll-Stränge seitlich etwas ausdünnen, d.h. leicht an der Schurwolle ziehen, dünne Stränge herausnehmen.



15. Papierteile mit Klebstoff auf der Vorderseite des Webstücks fixieren. Für das Weben und die restliche Gestaltung werden **ca. 4 Schulstunden benötigt.**

Vorlage →



Viel Spaß bei der Umsetzung wünscht das OPITEC-Kreativteam!