

Instructions pour les fleurs en plâtre



Trèfle à fleurs

(diamètre de la fleur env. 30 cm)

Matériau utilisé:	Article n°	Quantité:
Pansements en plâtre CREARTEC, env. 3 mx 60 mm, 5 pièces = pour le modèle 4 rouleaux (env. 320 g au total)	503863	1
Kit économique de tissu à modeler CREARTEC, 2 kg	505821	au choix
Ensemble économique de tissu à modeler, 5 kg	619854	optionnel
Fil d'aluminium nu, env. ø 3,0 mm x 8 m = pour le modèle fil aluminium 200 cm	528320	1
Bâtonnets ronds en bois résineux, env. ø 10 mm x 100 cm, 10 pièces = pour le modèle 1 pièce	642484	1
Bâtons ronds en bois résineux, env. ø 10 mm x 50 cm, 10 pièces	621048	éventuellement
Boule en polystyrène env. ø 60 mm	510303	1
Marabu Laque décorative set économique, 50 ml chacun, différentes couleurs, lot de 12	452092	1
Marqueur POSCA PC-3M, diverses couleurs, lot de 16	615920	1
Rubans de satin, différentes couleurs, environ 7,5 m chacun, environ 4/10 mm, Lot de 16 = 120 cm de ruban par boucle	642266	1
Fil d'emballage, vert, env. ø 0,65 mm x 35 m, 100 g/rouleau	200996	1
Jeu de rubans de masquage, env. 50 m chacun, env. 19/25/50 mm de large, lot de 3	327564	1



Soleil fleuri

(diamètre de la fleur env. 40 cm)

Matériau utilisé:	Article n°	Quantité:
Pansements en plâtre CREARTEC, env. 3 mx 60 mm, 5 pièces = pour le modèle 4 rouleaux (env. 320 g au total)	503863	1
Kit économique de tissu à modeler CREARTEC, 2 kg	505821	au choix
Ensemble économique de tissu à modeler, 5 kg	619854	optionnel
Fil d'aluminium nu, env. ø 3,0 mm x 8 m = pour le modèle fil aluminium 200 cm	528320	1
Bâtonnets ronds en bois résineux, env. ø 10 mm x 100 cm, 10 pièces = pour le modèle 1 pièce	642484	1
Bâtons ronds en bois résineux, env. ø 10 mm x 50 cm, 10 pièces	621048	au choix
Boule en polystyrène env. ø 80 mm	547566	1

Marabu Laque décorative set économique, 50 ml chacun, différentes couleurs, lot de 12	452092	1
Marqueur POSCA PC-3M, diverses couleurs, lot de 16	615920	1
Rubans de satin, différentes couleurs, env. 7,5 m chacun, env. 4/10 mm, lot de 16. = 120 cm de ruban par boucle	642266	1
Fil d'emballage, vert, env. ø 0,65 mm x 35 m, 100 g/rouleau	200996	1
Jeu de rubans de masquage, env. 50 m chacun, env. 19/25/50 mm de large, lot de 3	327564	1



Tourelles fleuries

(Diamètre de la fleur env. 30 cm,
hauteur de la fleur env. 20 cm)

Matériau utilisé:	Article n°	Quantité:
Bandes en plâtre CREARTEC, env. 3 mx 60 mm, 5 pièces = pour le modèle 5 rouleaux (environ 400 g au total)	503863	1
Kit économique de tissu à modeler CREARTEC, 2 kg	505821	alternative
Ensemble économique de tissu à modeler, 5 kg	619854	optionnel
Fil d'aluminium nu, env. ø 3,0 mm x 8 m = pour le modèle fil aluminium 400 cm	528320	1
Bâtonnets ronds en bois résineux, env. ø 10 mm x 100 cm, 10 pièces = pour le modèle 1 pièce	642484	1
Bâtons ronds en bois résineux, env. ø 10 mm x 50 cm, 10 pièces	621048	éventuellement
Boule en polystyrène env. ø 50 mm	547086	1
Boule en polystyrène env. ø 80 mm	547566	1
Marabu Laque décorative set économique, 50 ml chacun, différentes couleurs, lot de 12	452092	1
Marqueur POSCA PC-3M, diverses couleurs, lot de 16	615920	1
Rubans de satin, différentes couleurs, env. 7,5 m chacun, env. 4/10 mm, lot de 16 = Ruban de 120 cm par boucle	642266	1
Fil d'emballage, vert, env. ø 0,65 mm x 35 m, 100 g/rouleau	200996	1
Jeu de rubans de masquage, env. 50 m chacun, env. 19/25/50 mm de large, lot de 3	327564	1



Marguerite en fleurs

(diamètre de la fleur env. 35 cm)

Matériau utilisé:	Article n°	Quantité:
Bandes en plâtre CREARTEC, env. 3 mx 60 mm, 5 pièces = pour le modèle 7 rouleaux (env. 560 g au total)	503863	2
Kit économique de tissu à modeler CREARTEC, 2 kg	505821	alternative
Ensemble économique de tissu à modeler, 5 kg	619854	optionnel

Fil d'aluminium nu, env. ø 3,0 mm x 8 m = pour le modèle fil aluminium 550 cm	528320	1
Bâtonnets ronds en bois résineux, env. ø 10 mm x 100 cm, 10 pièces = pour le modèle 1 pièce	642484	1
Bâtons ronds en bois résineux, env. ø 10 mm x 50 cm, 10 pièces	621048	alternative
Boule en polystyrène env. ø 100 mm	547101	1
Marabu Laque décorative set économique, 50 ml chacun, différentes couleurs, lot de 12	452092	1
Marqueur POSCA PC-3M, diverses couleurs, lot de 16	615920	1
Rubans de satin, différentes couleurs, env. 7,5 m chacun, env. 4/10 mm, lot de 16. = 120 cm de ruban par boucle	642266	1
Fil d'emballage, vert, env. ø 0,65 mm x 35 m, 100 g/rouleau	200996	1
Jeu de rubans de masquage, env. 50 m chacun, env. 19/25/50 mm de large, lot de 3	327564	1



Tulipe en fleurs

(Diamètre de la fleur env. 25 cm,
hauteur de la fleur env. 20 cm)

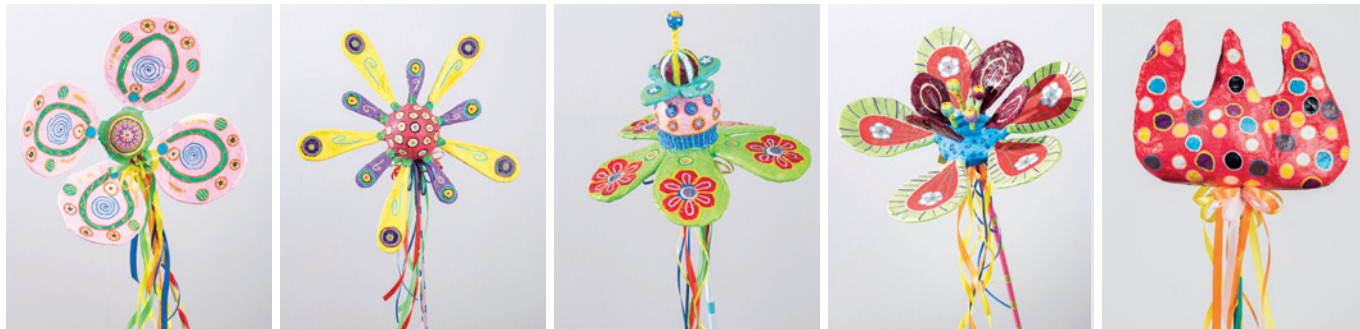
Matériau utilisé:	Article n°	Quantité:
Pansements en plâtre CREARTEC, env. 3 mx 60 mm, 5 pièces = pour le modèle 4 rouleaux (env. 320 g au total)	503863	1
Kit économique de tissu à modeler CREARTEC, 2 kg	505821	au choix
Ensemble économique de tissu à modeler, 5 kg	619854	éventuellement
Fil d'aluminium nu, env. ø 3,0 mm x 8 m = pour le modèle fil d'aluminium 120 cm	528320	1
Bâtonnets ronds en bois résineux, env. ø 10 mm x 100 cm, 10 pièces = pour le modèle 1 pièce	642484	1
Bâtons ronds en bois résineux, env. ø 10 mm x 50 cm, 10 pièces	621048	optionnel
Marabu Laque décorative set économique, 50 ml chacun, différentes couleurs, lot de 12	452092	1
Marqueur POSCA PC-3M, diverses couleurs, lot de 16	615920	1
Rubans de satin, différentes couleurs, env. 7,5 m chacun, env. 4/10 mm, lot de 16. = 120 cm de ruban par boucle	642266	1
Fil d'emballage, vert, env. ø 0,65 mm x 35 m, 100 g/rouleau	200996	1
Jeu de rubans de masquage, env. 50 m chacun, env. 19/25/50 mm de large, lot de 3	327564	1

Outils/matériel recommandés (pour tous les modèles) :	Article n°	Quantité:
Ensemble de brosse économiques, 3 brosse à cheveux et 3 brosse à poils. 2, 4, 6, 8 et 10, lot de 30	458456	Selon besoin
Pinceau éponge à piquer, env. ø 15/20/30/45 mm, set de 4 pièces	494232	selon besoin
Pince coupante latérale, env. 165 mm de long	340094	selon besoin
Coffret pinces à bijoux : 1 pince à bec rond, 1 pince courbée, 1 pince coupante	512509	Selon besoin
Fraise, env. ø 6 x 100 mm	342247	selon besoin
Colle enfant OPITEC, sans solvants, 105 g	314879	1
Pistolet à colle Bosch PKP-18E électronique	301128	au choix
Cartouches de colle, dim. ø 11 x 200 mm env., 25 pièces	301139	au choix

Outils nécessaires :

Base imperméable, règle, stylo, ciseaux, essuie-tout, bol à eau, brosse à poils, pinceau à pointillés, palette à mélanger, gobelet à eau, pince ronde, pince coupante, couteau, cutter, vieux papiers

Aperçu des fleurs :



Différenciation:

Le niveau de difficulté des fleurs peut être adapté individuellement aux capacités des élèves. Cela se fait grâce à des variations dans la taille, la forme et la peinture des fleurs. Ces aménagements permettent de réduire d'autant le temps de travail requis et de répondre aux capacités des étudiants.

Instructions



1. Utilisez du fil d'aluminium pour former les pétales. Ceux-ci peuvent être connectés individuellement ou en groupe.



2. Ramassez la boule de polystyrène. Pour la tige de fleur en bois, percez un trou dans la boule de polystyrène à l'aide d'un emporte-pièce. Assurez-vous que le trou reste dégagé lors des travaux ultérieurs. Coupez les pansements en plâtre en petits morceaux faciles à gérer. Trempez un morceau de pansement à modeler dans l'eau, placez le pansement humide autour et sur la forme de fleur en fil de fer. Appliquez plusieurs couches de pansements en plâtre jusqu'à ce que le pétale soit stable. Travaillez d'abord les pétales, puis travaillez la ou les boules de polystyrène en forme de fleur. Ou collez des pétales individuels dans la ou les boules de polystyrène, fixez et recouvrez les pétales avec des bandages en plâtre humides. Faites attention au trou pour la poignée. Laissez sécher les pansements en plâtre pendant 1 à 2 jours.



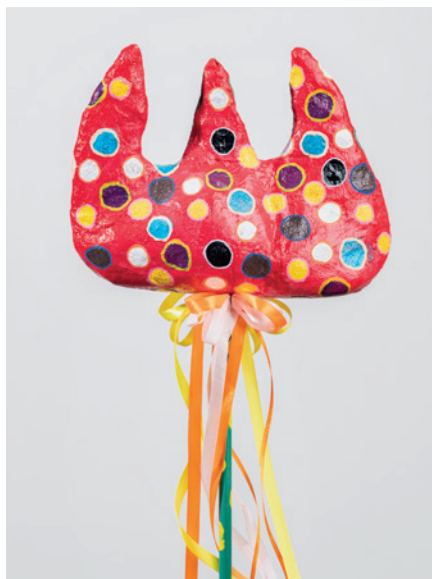
3. Peignez des fleurs selon vos propres souhaits. Vous pouvez travailler avec un pinceau ou un pinceau pointillé. Tracez les contours avec les crayons Posca. Laissez sécher l'application de peinture. Coupez le bâton en bois pour la tige de la fleur à la longueur souhaitée et peignez-le également.

CONSEIL! Utilisez du ruban de masquage pour des transitions de couleurs droites sur les tiges des fleurs. Cela signifie limiter la zone pouvant être peinte en haut et en bas avec du ruban adhésif, peindre, retirer le ruban adhésif et laisser sécher la peinture.

Enfin, collez la tige de la fleur dans le trou de la boule en polystyrène. Pour ce faire, utilisez beaucoup de colle. Alternativement, vous pouvez utiliser un pistolet à colle à la place de la colle liquide.



CONSEIL! Du fil et/ou du papier peuvent être utilisés comme base pour former des éléments décoratifs supplémentaires dans les fleurs. Cela signifie plier le fil d'aluminium, l'envelopper avec du papier, éventuellement fixer le papier avec du fil d'emballage, y placer des bandages de modelage humides et le façonner. Ensuite, placez les pièces dans la boule de polystyrène, fixez-les avec des pansements en plâtre, laissez sécher les pansements en plâtre.



CONSEIL! Pour les formes de fleurs bulbeuses telles que la tulipe, pliez d'abord la forme de la tulipe avec du fil d'aluminium, puis remplissez-la de papier. Pour la fixer, enveloppez complètement la forme en fil/papier avec du fil d'emballage, puis recouvrez-la de bandages en plâtre humides. Attention, n'oubliez pas de percer un trou pour la tige de la fleur !

CONSEIL! Utilisez du ruban pour les arcs. Posez le ruban en « 8 ». Répétez cette opération plusieurs fois, l'une après l'autre. Rassemblez tous les « 8èmes » au milieu avec un fil d'emballage. Attachez la boucle filaire à la tige de la fleur avec les extrémités du fil. Pour une double boucle plus longue avec 4 boucles, vous avez besoin d'environ 120 cm de ruban.

L'équipe créative d'OPITEC vous souhaite beaucoup de plaisir lors de la mise en oeuvre !