

Istruzioni per la conservazione della vita marina nell'acquario

Livello di difficoltà  esigente



Materiale utilizzato:	Numero articolo:	Quantità:
Carta da costruzione/cartoncino fotografico, 25 colori assortiti, circa. 230 x 330 mm, 50 fogli	461910	
Cartoncino fotografico, assortito in 10 colori, dimensioni: ca. 50 x 70 cm, 50 fogli	403045	
Cartoncino fotografico, 25 colori assortiti, formato DIN A4, 250 fogli	403034	
Colla multiuso OPITEC, 90 g	301667	
Colla multiuso OPITEC, 225 g	301678	
Colla multiuso OPITEC, 900 g	301690	
Colla multiuso OPITEC, 4500 g	301704	
Pennarelli in fibra STAEDTLER Noris Jumbo, set da 48	672588	
Colori per la scuola OPITEC, 8 x 1000 ml, set da 8	447899	
Cartone ondulato, naturale, ca. 50 x 70 cm, 10 fogli	420158	
Cartone ondulato, colori assortiti, circa. 50 x 70 cm, 10 fogli	420011	
Cartone ondulato, assortito in 10 colori, circa. 50 x 70 cm, 100 fogli	420284	
Arcobaleno in cartoncino fotografico, stampato su entrambi i lati, ca. 50 x 70 cm, 10 fogli	410634	
Spiedini di legno, naturali, ca. ø 3 x 300 mm, 100 pezzi	608552	
Bianco opaco, 250 ml	423732	
Occhi adesivi, 2000 adesivi	554451	
Pennello per set di valore, misura 2, 4, 6, 8 e 10, set da 30	458456	
Scatola di colori coprenti Pelikan K 24®, 24 colori e 1 tubetto di bianco coprente	446071	
Matite colorate Jumbo OPITEC, mina: ca. ø 5 mm, set da 144	417326	
Utensili consigliati:		
Forbici per bambini, a punta, lunghe 130 mm	361496	
matita, 175 mm, 12 pezzi	628866	
Righello in plastica lungo 300 mm, 1 pezzo	366418	
Pistola per colla a caldo a basso punto di fusione	300487	
tavolozza colori, 6 pezzi	655892	
Portaspazzole, set da 12	655881	
Setaccio a secco e a spruzzo	662503	
Tappetino da taglio circa 220 x 300 mm, 1 pezzo	375028	
Tappetino da taglio circa 300 x 450 mm, 1 pezzo	375039	
Tappetino da taglio circa 450 x 600 mm, 1 pezzo	375040	

Attrezzi necessari:

Tappetino da taglio, matita, righello, forbici

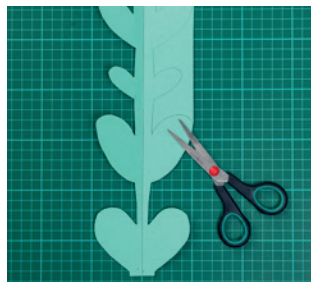
Istruzioni:



1. Raccogli i materiali e gli strumenti necessari per la lavorazione.



2. Ritagliare i modelli dei motivi e ricalcarli sul cartoncino da costruzione/foto desiderato.



3. Ritaglia i motivi.



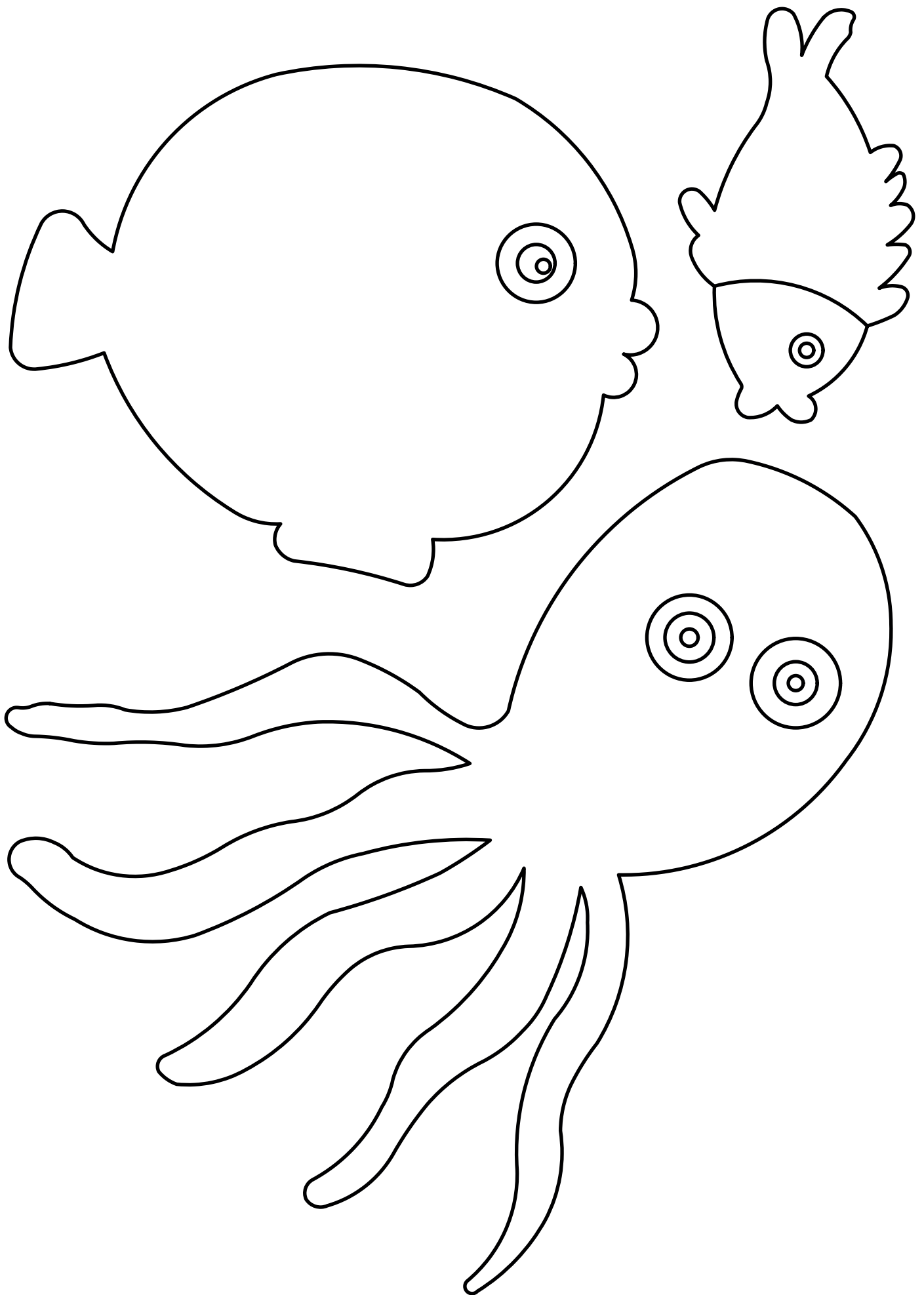
4. Preparare una scatola della dimensione desiderata. Per le pareti interne, ritagliate del cartoncino/cartoncino fotografico nei toni del blu. Mescolate il bianco opaco con l'acqua e spruzzate tutti i fogli per le pareti interne usando la tecnica dello spruzzo o della soffiatura, in modo da ottenere dei punti bianchi sulla carta.

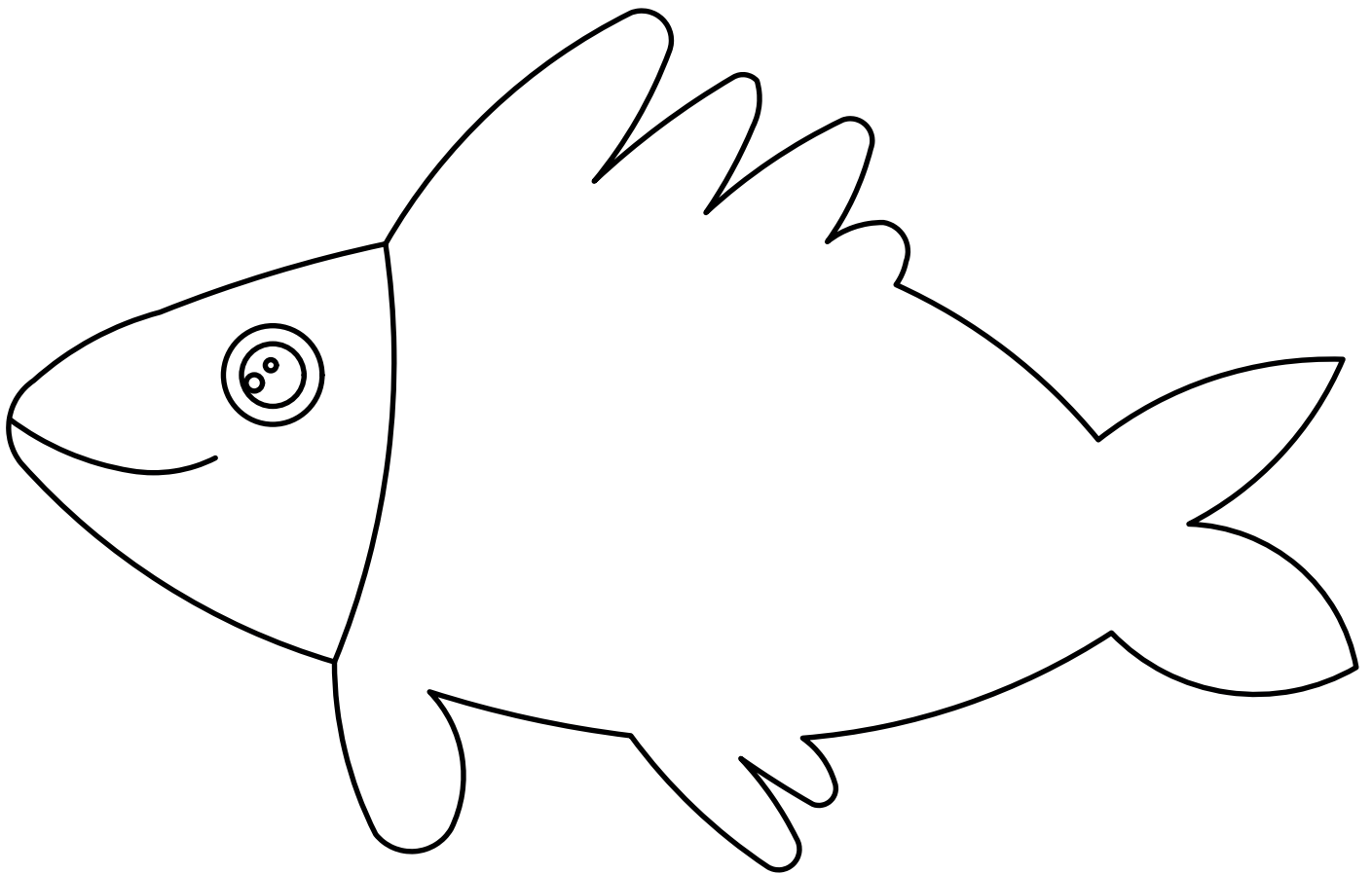
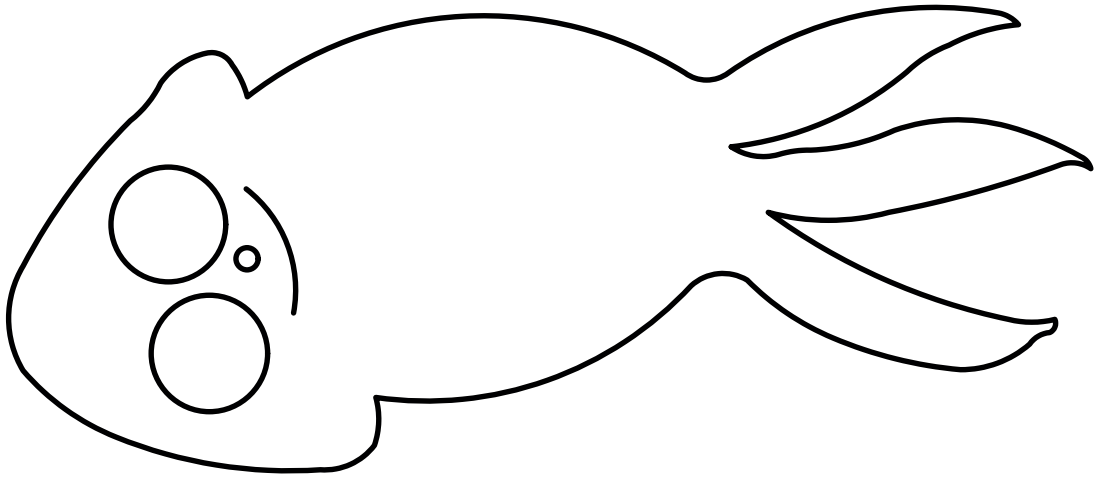
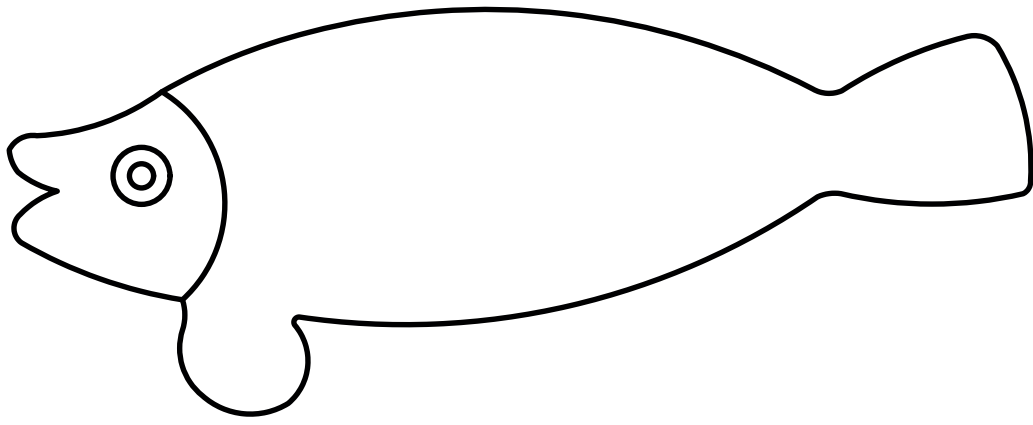


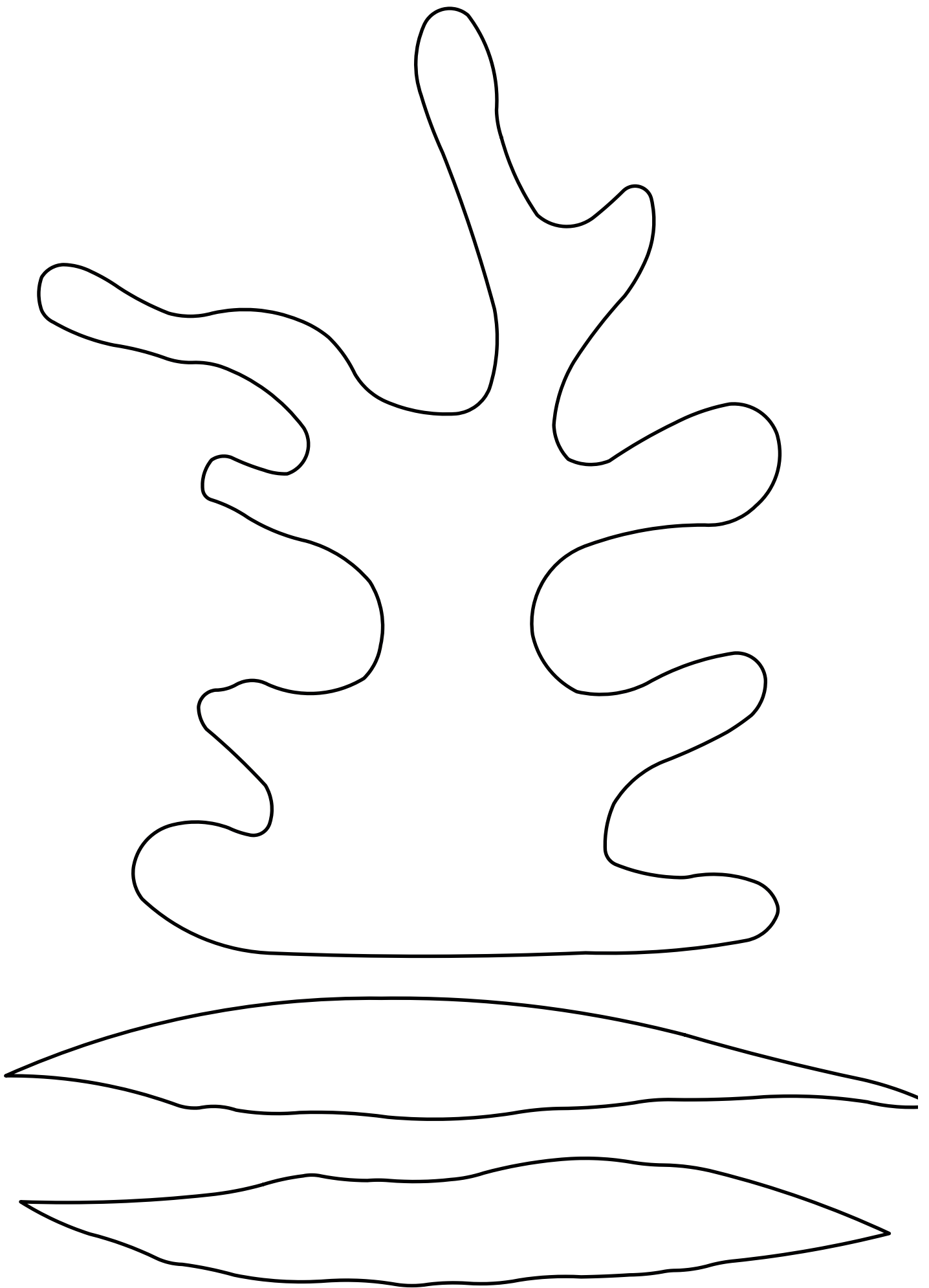
5. Colora i singoli motivi delle creature marine con i pennarelli e attacca gli occhi adesivi o quelli finti. Incollare i singoli pesci sul dorso con degli spiedini di legno di diverse lunghezze e con la punta rivolta verso il basso.

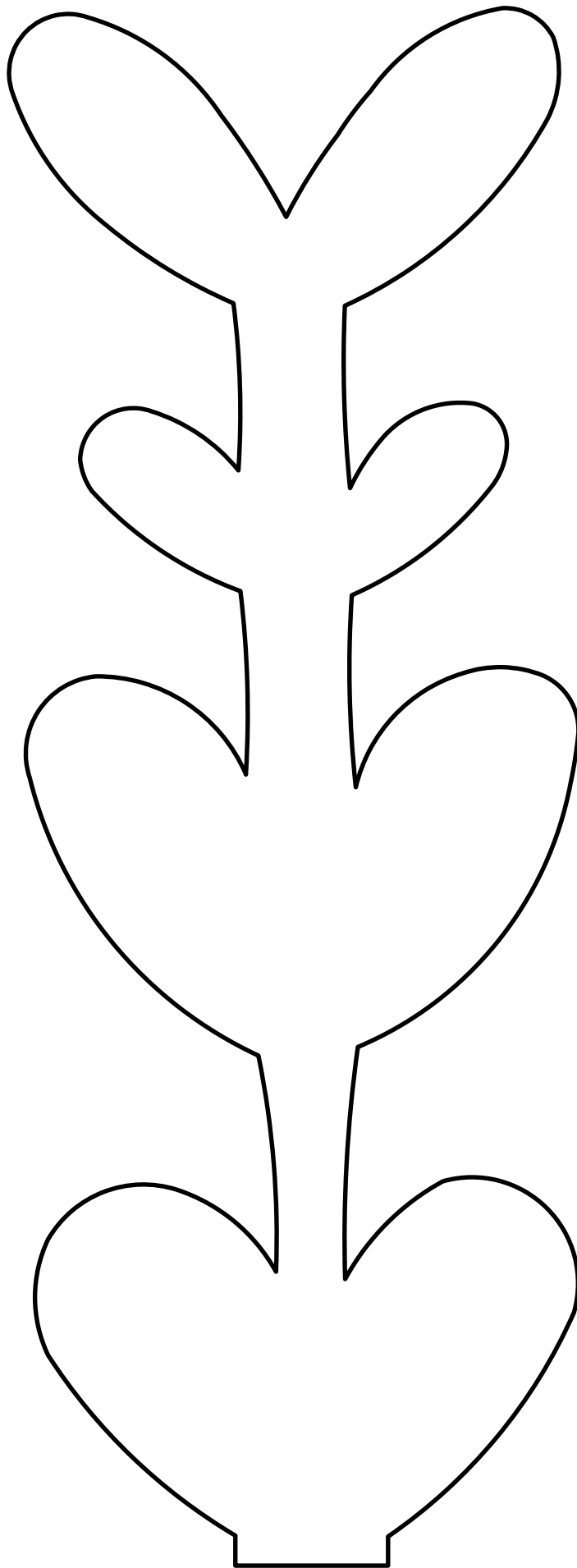


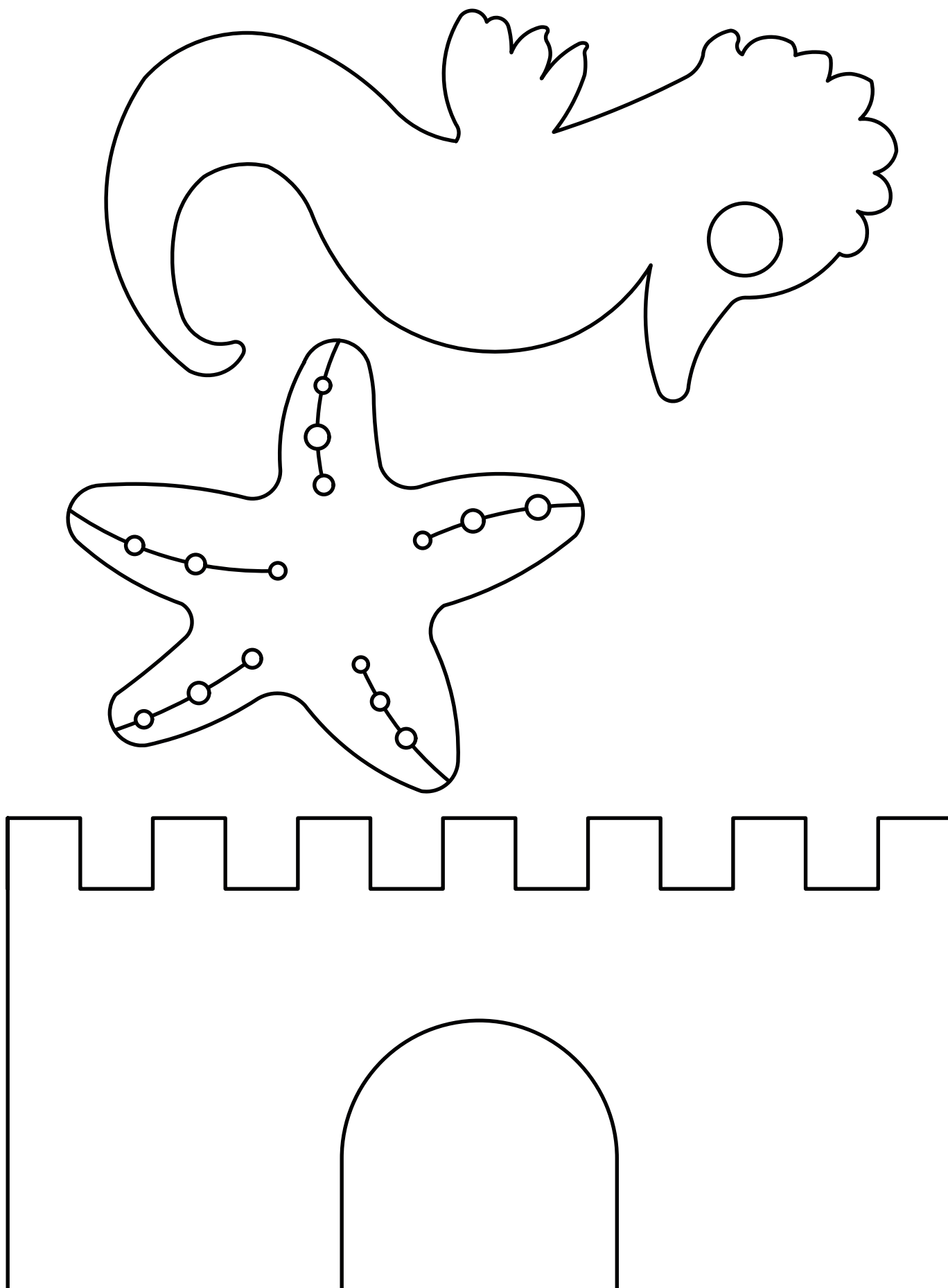
6. Per prima cosa, incolla le piante più grandi sullo sfondo su entrambi gli angoli. Incolla le erbe, i coralli e il castello di cartone ondulato sul retro con la pistola per colla a caldo e poi procedi verso l'esterno. Infilzare il pesce sugli spiedini di legno nella base di cartone.











Il Team creativo OPITEC ti augura buon divertimento!