

Instrucciones: Círculos de mosaico (Kandinsky)

Modelo 1 (sin lechada)



Duración unas 2 - 3 horas lectivas

Material utilizado:	Número de artículo:	Cantidad:
Tabla de madera sin tratar, 150 x 150 x 20 mm = 1 tabla por modelo	606734	1
Pintura acrílica líquida Triton, 750 ml, negro = unos 30 ml por modelo	403598	1
Mosaico de vidrio Fantasy, redondo, de \varnothing 12 x 5 mm, 500 g = aprox. 430 piezas, suficiente para una superficie de aprox. 375 x 150 mm, mezcla de colores = 50 g por modelo	506517	1
Mosaico de vidrio Fantasy, poligonal, con bordes suaves, aprox. 10 - 20 x 4 mm, mezcla de colores, 1000 g = aprox. 525 piezas, suficiente para una superficie de aprox. 390 x 390 mm, = aprox. 30 g por modelo	669996	1
Mosaico - piedras de vidrio, 10 x 10 x 4 mm, 200 g = aprox. 300 piezas, suficientes para una superficie de aprox. 180 x 180 mm, azul claro = aprox. 20 g por modelo	539594	1
Mosaico - mezcla de piedras de vidrio, 10 x 10 x 4 mm, 1000 g = aprox. 1450 piezas, suficiente para una superficie de aprox. 550 x 550 mm, mezcla de colores	543458	alternativamente
Mosaico Softglas poligonal, aprox. 10 - 20 mm, aprox. 5 mm de grosor, no aglomerante surtido, 200 g = aprox. 110 piezas, suficiente para una superficie de aprox. 150 x 150 mm, colores surtidos = aprox. 70 g por modelo	514338	1
Mosaico Softglas poligonal, aprox. 10 - 20 mm, aprox. 5 mm de grosor, no aglomerante surtido, 200 g = aprox. 110 piezas, suficiente para una superficie de aprox. 150 x 150 mm, mezcla de morado	594596	alternativamente
Mosaico Softglas poligonal, aprox. 10 - 20 mm, aprox. 5 mm de grosor, no aglomerante surtido, 500 g = aprox. 330 piezas, suficiente para una superficie de aprox. 260 x 260 mm, colores mezclados	654911	alternativamente
Pegamento para manualidades universal, transparente, 90 g = aprox. 30 g por modelo	539697	1
Herramienta recomendada:		
Lote de papel de lija, 10 hojas de cada grano 60-80-100-120-180, aprox. 93 x 230 mm, 50 hojas	662176	1
Guantes de mecánico, revestimiento parcial de PU negro, puño de punto, 1 par, talla 7/S	323294	según sea necesario
Guantes de mecánico, revestimiento parcial de PU negro, puño de punto, 1 par, talla 8/M	313046	según sea necesario
Guantes de mecánico, revestimiento parcial de PU negro, puño de punto, 1 par, talla 9/L	313079	según sea necesario
Pinceles Gold Line - pinceles planos, pelo de nailon dorado, virola sin costura, 12 pinceles planos de tamaño. 8, 12 piezas	667754	1
Alicates para mosaico universales	578264	según sea necesario
Cortador lateral, de unos 165 mm de longitud	340094	según sea necesario
Gafas de seguridad, ajuste óptimo y buena sujeción, patillas ajustables y flexibles.	375187	según sea necesario

Herramientas necesarias:

Base, lápiz, regla, tijeras, guantes, papel de lija, cepillo de cerdas, vaso de agua, papel de cocina, alicates para mosaico (y/o cortadores laterales), gafas de seguridad, optativamente taladro con broca para madera

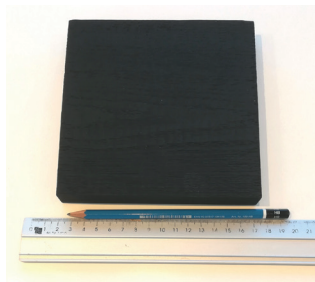
Instrucciones:



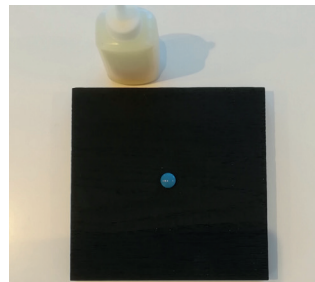
1. Lija la tabla con papel de lija. Si es necesario, haz dos orificios en el borde superior de la tabla de madera con el taladro para poder colgarla después.



2. Pinta toda la tabla de madera (anverso/reverso y bordes) con pintura negra y déjala secar bien.



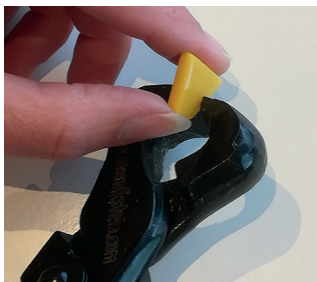
3. Marca el centro del tablero con una regla y un lápiz.



4. Fija una piedra en el centro con cola para mosaico.



5. Empezando por el centro, fija las demás piedras en círculos.



6. Las teselas pueden cortarse con alicates para mosaico o, alternativamente, con alicates de corte lateral (**¡usa guantes y gafas de seguridad!**). **¡TRUCO!** Sujeta la piedra hasta un tercio con las pinzas y, a continuación, aprieta. Con esta técnica no hace falta aplicar mucha fuerza.



7. Encola las demás piedras y deja secar el adhesivo.

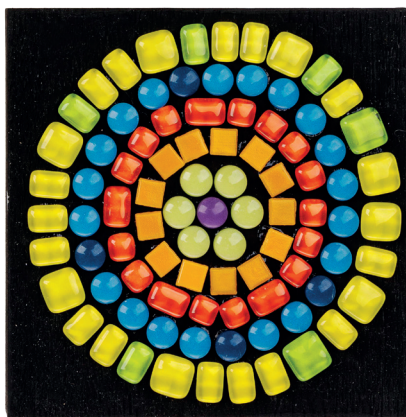


Modelo 2
(sin lechada):
En principio, las instrucciones anteriores también pueden transferirse al modelo 2.



Modelo 3
(sin lechada):
En principio, las instrucciones anteriores también pueden aplicarse al modelo 3.

Modelo 2 (sin lechada)



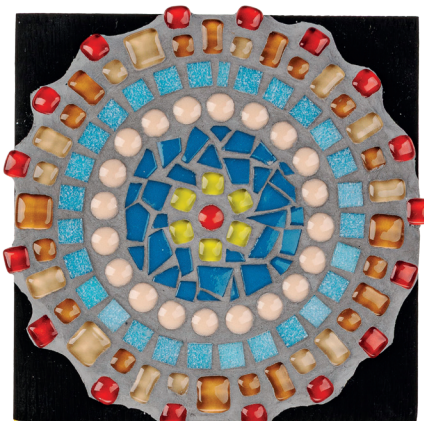
Duración unas 2 - 3 horas lectivas

Material utilizado:	Número de artículo:	Cantidad:
Tabla de madera sin tratar, 150 x 150 x 20 mm = 1 tabla por modelo	606734	1
Pintura acrílica líquida Triton, 750 ml, negro = unos 30 ml por modelo	403598	1
Mosaico de vidrio Fantasy, redondo, de \varnothing 12 x 5 mm, 500 g = aprox. 430 piezas, suficiente para una superficie de aprox. 375 x 150 mm, mezcla de colores = 40 g por modelo	506517	1
Mosaico - piedras de vidrio, 10 x 10 x 4 mm, 200 g = aprox. 300 piezas, suficientes para una superficie de aprox. 180 x 180 mm, azul claro = aprox. 10 g por modelo	539608	1
Mosaico - mezcla de piedras de vidrio, 10 x 10 x 4 mm, 1000 g = aprox. 1450 piezas, suficiente para una superficie de aprox. 550 x 550 mm, mezcla de colores	543458	alternativamente
Mosaico Softglas poligonal, aprox. 10 - 20 mm, aprox. 5 mm de grosor, no aglomerante surtido, 200 g = aprox. 110 piezas, suficiente para una superficie de aprox. 150 x 150 mm, colores surtidos = aprox. 70 g por modelo	514338	1
Mosaico Softglas poligonal, aprox. 10 - 20 mm, aprox. 5 mm de grosor, no aglomerante surtido, 500 g = aprox. 330 piezas, suficiente para una superficie de aprox. 260 x 260 mm, colores mezclados	654911	alternativamente
Pegamento para manualidades universal, transparente, 90 g = aprox. 30 g por modelo	539697	1
Herramienta recomendada:		
Lote de papel de lija, 10 hojas de cada grano 60-80-100-120-180, aprox. 93 x 230 mm, 50 hojas	662176	1
Guantes de mecánico, revestimiento parcial de PU negro, puño de punto, 1 par, talla 7/S	323294	según sea necesario
Guantes de mecánico, revestimiento parcial de PU negro, puño de punto, 1 par, talla 8/M	313046	según sea necesario
Guantes de mecánico, revestimiento parcial de PU negro, puño de punto, 1 par, talla 9/L	313079	según sea necesario
Pinceles Gold Line - pinceles planos, pelo de nailon dorado, virola sin costura, 12 pinceles planos de tamaño. 8, 12 piezas	667754	1

Herramientas necesarias:

Base, lápiz, regla, tijeras, guantes, papel de lija, cepillo de cerdas, vaso de agua, papel de cocina, alicates para mosaico (y/o cortadores laterales), gafas de seguridad, optativamente taladro con broca para madera

Modelo 3 (con lechada)



Duración: unas 3 horas lectivas

Material utilizado:	Número de artículo:	Cantidad:
Tabla de madera sin tratar, 150 x 150 x 20 mm = 1 tabla por modelo	606734	1
Pintura acrílica líquida Triton, 750 ml, negro = unos 40 ml por modelo	403598	1
Mosaico de vidrio Fantasy, redondo, de \varnothing 12 x 5 mm, 500 g = aprox. 430 piezas, suficiente para una superficie de aprox. 375 x 150 mm, mezcla de colores = 30 g por modelo	506517	1
Mosaico de vidrio Fantasy, poligonal, con bordes suaves, aprox. 10 - 20 x 4 mm, mezcla de colores, 1000 g = aprox. 525 piezas, suficiente para una superficie de aprox. 390 x 390 mm, = aprox. 30 g por modelo	669996	1
Mosaico - piedras de vidrio, 10 x 10 x 4 mm, 200 g = aprox. 300 piezas, suficientes para una superficie de aprox. 180 x 180 mm, azul claro = aprox. 20 g por modelo	539594	1
Mosaico - mezcla de piedras de vidrio, 10 x 10 x 4 mm, 1000 g = aprox. 1450 piezas, suficiente para una superficie de aprox. 550 x 550 mm, mezcla de colores	543458	alternativamente
Mosaico Softglas poligonal, aprox. 10 - 20 mm, aprox. 5 mm de grosor, no aglomerante surtido, 200 g = aprox. 110 piezas, suficiente para una superficie de aprox. 150 x 150 mm, colores surtidos = aprox. 90 g por modelo	514338	1
Mosaico Softglas poligonal, aprox. 10 - 20 mm, aprox. 5 mm de grosor, no aglomerante surtido, 500 g = aprox. 330 piezas, suficiente para una superficie de aprox. 260 x 260 mm, colores mezclados	654911	alternativamente
Pegamento para manualidades universal, transparente, 90 g = aprox. 30 g por modelo	539697	1
Masa para juntas de mosaico blanca, 250 g = 65 g por modelo	539686	1
Masa para juntas de mosaico blanca, resistente a la intemperie, 1000 g	504906	alternativamente
Herramienta recomendada:		
Lote de papel de lija, 10 hojas de cada grano 60-80-100-120-180, aprox. 93 x 230 mm, 50 hojas	662176	1
Guantes de mecánico, revestimiento parcial de PU negro, puño de punto, 1 par, talla 7/S	323294	según sea necesario
Guantes de mecánico, revestimiento parcial de PU negro, puño de punto, 1 par, talla 8/M	313046	según sea necesario
Guantes de mecánico, revestimiento parcial de PU negro, puño de punto, 1 par, talla 9/L	313079	según sea necesario
Guantes desechables de nitrilo, 100 unidades, talla M	670405	según sea necesario
Guantes desechables de nitrilo, 100 unidades, talla L	670416	según sea necesario
Pinceles Gold Line - pinceles planos, pelo de nailon dorado, virola sin costura, 12 pinceles planos de tamaño. 8, 12 piezas	667754	1
Alicates para mosaico universales	578264	según sea necesario
Cortador lateral, de unos 165 mm de longitud	340094	según sea necesario
Gafas de seguridad, ajuste óptimo y buena sujeción, patillas ajustables y flexibles.	375187	según sea necesario

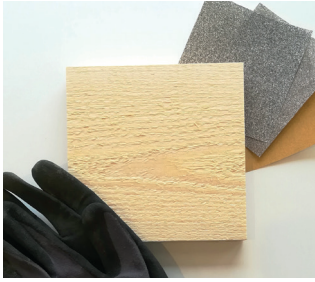
Herramientas necesarias:

Base, lápiz, regla, tijeras, guantes (desechables), papel de lija, alicates para mosaico (y/o cortadores laterales), gafas de seguridad, cepillo de cerdas, vaso de agua, papel de cocina, vaso medidor, recipiente para mezclar, espátula, esponja, trapo, optativamente taladro con broca para madera

Instrucciones básicas mosaico

1. Si es necesario, marca la superficie del mosaico en la base con un lápiz.
2. Fija ñas piedras a la base con adhesivo.
3. Deja secar el adhesivo durante toda una noche.
4. Mezcla la masa para juntas con agua siguiendo las instrucciones del fabricante.
5. Ponte los guantes (desechables) y extiende la masa para juntas sobre la superficie del mosaico.
6. Pasados 15 minutos, retira el exceso de masa con una esponja.
7. Repite varias veces hasta que el mosaico quede limpio.
8. Déjalo secar durante toda una noche.
9. Pule la superficie del mosaico con un paño seco.

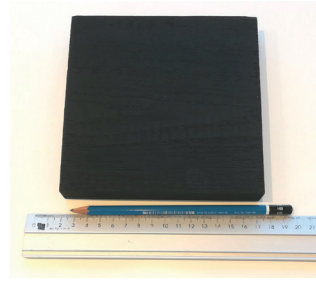
Instrucciones:



1. Lija la tabla con papel de lija. Si es necesario, haz dos orificios en el borde superior de la tabla de madera con el taladro para poder colgarla después.



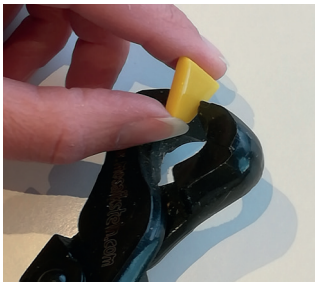
2. Pinta toda la tabla de madera (anverso/reverso y bordes) con pintura negra y déjala secar bien.



3. Marca el centro del tablero con una regla y un lápiz.



4. Fija una piedra en el centro con cola para mosaico. Empezando por el centro, fija las demás piedras en círculos.



5. Las teselas pueden cortarse con alicates para mosaico o, alternativamente, con alicates de corte lateral (**¡usa guantes y gafas de seguridad!**).

¡TRUCO! Sujeta la piedra hasta un tercio con las pinzas y, a continuación, aprieta. Con esta técnica no hace falta aplicar mucha fuerza.



6. Encola las demás piedras y deja secar el adhesivo.



7. Aplica la masa para juntas de mosaico como se indica en las instrucciones del fabricante.



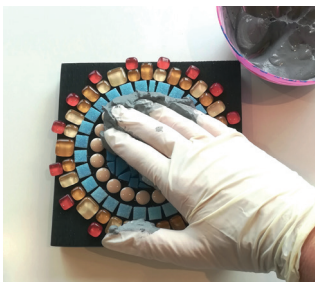
8. Mezcle el polvo con agua. La mezcla no debe quedar demasiado líquida, más bien "cremosa".



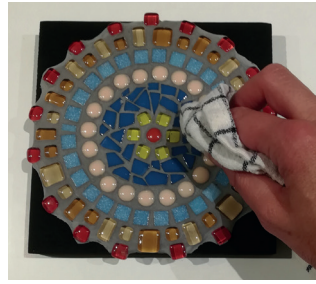
9. Para teñir la masa para juntas blanca añádele un poco de pintura negra.



10. Incorpora la pintura negra. Cuanto más pintura añadas, más oscuras serán las juntas. más oscura será la unión posterior.



11. Continúa trabajando como se describe en las instrucciones básicas.



¡Que te diviertas mucho con el proyecto!