

# Anleitung Gips-Blüten



## Blüte Kleeblatt

(Blüten-Durchmesser ca. 30 cm)

| Verwendetes Material:   | Artikelnummer: | Menge:     |
|---|----------------|------------|
| CREARTEC Gipsbinden, ca. 3 m x 60 mm, 5 Stück = <b>für das Modell 4 Rollen (insg. ca. 320 g)</b>        | 503863         | 1          |
| CREARTEC Modelliergewebe-Sparset, 2 kg  | 505821         | alternativ |
| Modelliergewebe-Sparset, 5 kg   | 619854         | alternativ |
| Aluminiumdraht blank, ca. $\varnothing$ 3,0 mm x 8 m = <b>für das Modell 200 cm Aludraht</b>            | 528320         | 1          |
| Weichholz-Rundstäbe, ca. $\varnothing$ 10 mm x 100 cm, 10 Stück = <b>für das Modell 1 Stück</b>         | 642484         | 1          |
| Weichholz-Rundstäbe, ca. $\varnothing$ 10 mm x 50 cm, 10 Stück  | 621048         | alternativ |
| Styropor-Kugel ca. $\varnothing$ 60 mm  | 510303         | 1          |
| Marabu Decorlack-Sparset, je 50 ml, verschiedene Farben, 12er-Set                                       | 452092         | 1          |
| POSCA Marker PC-3M, verschiedene Farben, 16er-Set   | 615920         | 1          |
| Satinbänder, verschiedene Farben, je ca. 7,5 m, ca. 4/10 mm, 16er-Set = <b>pro Schleife 120 cm Band</b> | 642266         | 1          |
| Wickeldraht, grün, ca. $\varnothing$ 0,65 mm x 35 m, 100 g/Rolle  | 200996         | 1          |
| Masking Tape-Klebeband Set, je ca. 50 m, ca. 19/25/50 mm breit, 3er-Set                                 | 327564         | 1          |

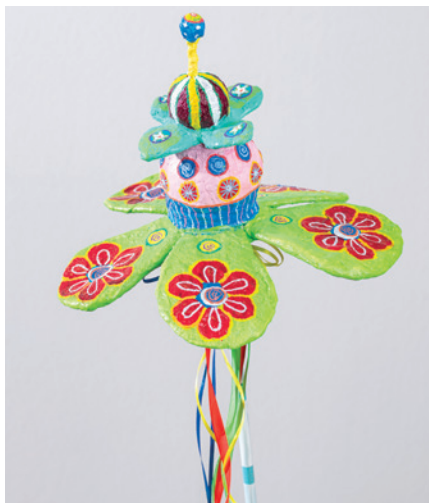


## Blüte Sonne

(Blüten-Durchmesser ca. 40 cm)

| Verwendetes Material:  | Artikelnummer: | Menge:     |
|--|----------------|------------|
| CREARTEC Gipsbinden, ca. 3 m x 60 mm, 5 Stück = <b>für das Modell 4 Rollen (insg. ca. 320 g)</b> | 503863         | 1          |
| CREARTEC Modelliergewebe-Sparset, 2 kg   | 505821         | alternativ |
| Modelliergewebe-Sparset, 5 kg  | 619854         | alternativ |
| Aluminiumdraht blank, ca. $\varnothing$ 3,0 mm x 8 m = <b>für das Modell 200 cm Aludraht</b>     | 528320         | 1          |
| Weichholz-Rundstäbe, ca. $\varnothing$ 10 mm x 100 cm, 10 Stück = <b>für das Modell 1 Stück</b>  | 642484         | 1          |
| Weichholz-Rundstäbe, ca. $\varnothing$ 10 mm x 50 cm, 10 Stück                                   | 621048         | alternativ |
| Styropor-Kugel ca. $\varnothing$ 80 mm   | 547566         | 1          |
| Marabu Decorlack-Sparset, je 50 ml, verschiedene Farben, 12er-Set                                | 452092         | 1          |

|  |        |   |
|--|--------|---|
| POSCA Marker PC-3M, verschiedene Farben, 16er-Set  | 615920 | 1 |
| Satinbänder, verschiedene Farben, je ca. 7,5 m, ca. 4/10 mm, 16er-Set<br><b>= pro Schleife 120 cm Band</b> | 642266 | 1 |
| Wickeldraht, grün, ca. ø 0,65 mm x 35 m, 100 g/Rolle   | 200996 | 1 |
| Masking Tape-Klebeband Set, je ca. 50 m, ca. 19/25/50 mm breit, 3er-Set                                    | 327564 | 1 |



## Blüte Türmchen

(Blüten-Durchmesser ca. 30 cm,  
Blüten-Höhe ca. 20 cm)

| Verwendetes Material:   | Artikelnummer: | Menge:     |
|---|----------------|------------|
| CREARTEC Gipsbinden, ca. 3 m x 60 mm, 5 Stück = <b>für das Modell 5 Rollen (insg. ca. 400 g)</b>        | 503863         | 1          |
| CREARTEC Modelliergewebe-Sparset, 2 kg  | 505821         | alternativ |
| Modelliergewebe-Sparset, 5 kg   | 619854         | alternativ |
| Aluminiumdraht blank, ca. ø 3,0 mm x 8 m = <b>für das Modell 400 cm Aludraht</b>                        | 528320         | 1          |
| Weichholz-Rundstäbe, ca. ø 10 mm x 100 cm, 10 Stück = <b>für das Modell 1 Stück</b>                     | 642484         | 1          |
| Weichholz-Rundstäbe, ca. ø 10 mm x 50 cm, 10 Stück  | 621048         | alternativ |
| Styropor-Kugel ca. ø 50 mm  | 547086         | 1          |
| Styropor-Kugel ca. ø 80 mm  | 547566         | 1          |
| Marabu Decorlack-Sparset, je 50 ml, verschiedene Farben, 12er-Set                                       | 452092         | 1          |
| POSCA Marker PC-3M, verschiedene Farben, 16er-Set   | 615920         | 1          |
| Satinbänder, verschiedene Farben, je ca. 7,5 m, ca. 4/10 mm, 16er-Set = <b>pro Schleife 120 cm Band</b> | 642266         | 1          |
| Wickeldraht, grün, ca. ø 0,65 mm x 35 m, 100 g/Rolle  | 200996         | 1          |
| Masking Tape-Klebeband Set, je ca. 50 m, ca. 19/25/50 mm breit, 3er-Set                                 | 327564         | 1          |

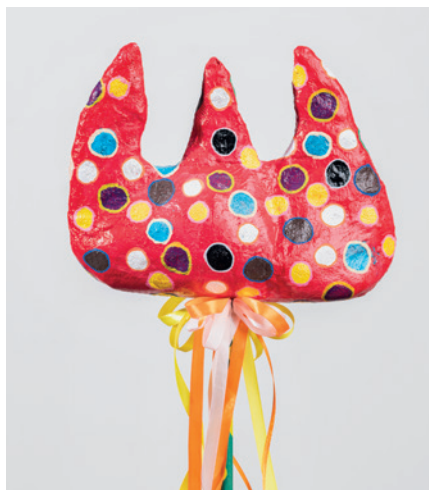


## Blüte Margerite

(Blüten-Durchmesser ca. 35 cm)

| Verwendetes Material:  | Artikelnummer: | Menge:     |
|--|----------------|------------|
| CREARTEC Gipsbinden, ca. 3 m x 60 mm, 5 Stück = <b>für das Modell 7 Rollen (insg. ca. 560 g)</b> | 503863         | 2          |
| CREARTEC Modelliergewebe-Sparset, 2 kg   | 505821         | alternativ |
| Modelliergewebe-Sparset, 5 kg  | 619854         | alternativ |
| Aluminiumdraht blank, ca. ø 3,0 mm x 8 m = <b>für das Modell 550 cm Aludraht</b>                 | 528320         | 1          |

|   |        |            |
|---|--------|------------|
| Weichholz-Rundstäbe, ca. ø 10 mm x 100 cm, 10 Stück = <b>für das Modell 1 Stück</b>                     | 642484 | 1          |
| Weichholz-Rundstäbe, ca. ø 10 mm x 50 cm, 10 Stück  | 621048 | alternativ |
| Styropor-Kugel ca. ø 100 mm   | 547101 | 1          |
| Marabu Decorlack-Sparset, je 50 ml, verschiedene Farben, 12er-Set                                       | 452092 | 1          |
| POSCA Marker PC-3M, verschiedene Farben, 16er-Set   | 615920 | 1          |
| Satinbänder, verschiedene Farben, je ca. 7,5 m, ca. 4/10 mm, 16er-Set = <b>pro Schleife 120 cm Band</b> | 642266 | 1          |
| Wickeldraht, grün, ca. ø 0,65 mm x 35 m, 100 g/Rolle  | 200996 | 1          |
| Masking Tape-Klebeband Set, je ca. 50 m, ca. 19/25/50 mm breit, 3er-Set                                 | 327564 | 1          |



## Blüte Tulpe

(Blüten-Durchmesser ca. 25 cm,  
Blüten-Höhe ca. 20 cm)

| Verwendetes Material:   | Artikelnummer: | Menge:     |
|---|----------------|------------|
| CREARTEC Gipsbinden, ca. 3 m x 60 mm, 5 Stück = <b>für das Modell 4 Rollen (insg. ca. 320 g)</b>        | 503863         | 1          |
| CREARTEC Modelliergewebe-Sparset, 2 kg  | 505821         | alternativ |
| Modelliergewebe-Sparset, 5 kg   | 619854         | alternativ |
| Aluminiumdraht blank, ca. ø 3,0 mm x 8 m = <b>für das Modell 120 cm Aludraht</b>                        | 528320         | 1          |
| Weichholz-Rundstäbe, ca. ø 10 mm x 100 cm, 10 Stück = <b>für das Modell 1 Stück</b>                     | 642484         | 1          |
| Weichholz-Rundstäbe, ca. ø 10 mm x 50 cm, 10 Stück  | 621048         | alternativ |
| Marabu Decorlack-Sparset, je 50 ml, verschiedene Farben, 12er-Set                                       | 452092         | 1          |
| POSCA Marker PC-3M, verschiedene Farben, 16er-Set   | 615920         | 1          |
| Satinbänder, verschiedene Farben, je ca. 7,5 m, ca. 4/10 mm, 16er-Set = <b>pro Schleife 120 cm Band</b> | 642266         | 1          |
| Wickeldraht, grün, ca. ø 0,65 mm x 35 m, 100 g/Rolle  | 200996         | 1          |
| Masking Tape-Klebeband Set, je ca. 50 m, ca. 19/25/50 mm breit, 3er-Set                                 | 327564         | 1          |

| Empfohlenes Werkzeug/Material (für alle Modelle):                                 | Artikelnummer: | Menge:      |
|---|----------------|-------------|
| Pinset-Sparset, je 3 Haar- und 3 Borstenpinsel in Gr. 2, 4, 6, 8 und 10, 30er-Set | 458456         | nach Bedarf |
| Schwamm-Stupfpinsel, ca. ø 15/20/30/45 mm, 4er-Set                                | 494232         | nach Bedarf |
| Seitenschneider, ca. 165 mm lang  | 340094         | nach Bedarf |
| Schmuckzangen-Set: 1 Rundzange, 1 gebogene Zange, 1 Seitenschneider               | 512509         | nach Bedarf |
| Vorstecher, ca. ø 6 x 100 mm  | 342247         | nach Bedarf |
| OPITEC Kinderkleber, ohne Lösungsmittel, 105 g                                    | 314879         | 1           |
| BOSCH Klebepistole PKP-18E electronic   | 301128         | alternativ  |
| Klebesticks ca. ø 11 x 200 mm, 25 Stück   | 301139         | alternativ  |

## Benötigtes Werkzeug:

Wasserfeste Unterlage, Lineal, Stift, Schere, Küchenrolle, Wasserschale, Borstenpinsel, Stupfpinsel, Mischpalette, Wasserbecher, Rundzange, Seitenschneider, Messer, Vorstecher, Altpapier

## Blüten-Übersicht:



## Differenzierung:

Der Schwierigkeitsgrad der Blüten kann individuell an das Leistungsvermögen der Schüler angepasst werden. Dies geschieht durch Variationen in der Blütengröße, der Blütenform und der Bemalung. Diese Anpassungen ermöglichen es, die benötigte Arbeitszeit entsprechend zu verringern und auf die Fähigkeiten der Schüler einzugehen.

## Anleitung:



1. Mit Aluminiumdraht die Blütenblätter formen. Diese können einzeln oder in der Gruppe verbunden sein.



2. Styroporkugel zur Hand nehmen. Für den Holz-Blütenstiel ein Loch in die Styroporkugel bohren, dazu einen Vorstecher verwenden. Darauf achten, dass beim weiteren Arbeiten die Bohrung frei bleibt. Gipsbinden in handliche, kleine Stücke schneiden. Ein Stück Modellierbinde ins Wasser tauchen, feuchte Gipsbinde um und auf die Blütenform aus Draht legen. Mehrere Lagen Gipsbinden auflegen, bis das Blütenblatt stabil ist. Zuerst die Blütenblätter arbeiten, dann die Styroporkugel(n) in die Blütenform einarbeiten. Oder einzelne Blütenblätter in die Styroporkugel(n) stecken, mit feuchten Gipsbinden die Blütenblätter befestigen und ummanteln. Auf die Bohrung für den Stiel achten. Gipsbinden 1 – 2 Tage austrocknen lassen.



3. Blüten nach eigenen Wünschen bemalen. Es kann mit Pinsel oder Stupfpinsel gearbeitet werden. Mit den Posca-Stiften Konturen nachzeichnen. Farbauftrag trocknen lassen. Holzstab für Blütenstiel in gewünscht Länge schneiden, ebenso bemalen.

**TIPP!** Für gerade Farbübergänge bei den Blütenstielen Masking Tape verwenden. Das heißt, bemalbaren Farbbereich oben und unten mit Tape begrenzen, bemalen, Klebeband abziehen, Farbe trocknen lassen. Zuletzt den Blütenstiel in die Bohrung der Styroporkugel kleben. Dazu satt Klebstoff verwenden. Alternativ kann zu einem Flüssigkleber auch eine Klebepistole benutzt werden.





**TIPP!** Zum Formen weiterer Deko-Elemente in den Blüten kann Draht und/oder Papier als Untergrund verwendet werden. Das heißt, Aluminiumdraht biegen, mit Papier umwickeln, evtl. mit Wickeldraht Papier fixieren, feuchte Modellierbinden auflegen und formen. Danach Teile in die Styroporkugel stecken, mit Gipsbinden befestigen, Gipsbinden trocknen lassen.



**TIPP!** Bei bauchigen Blütenformen wie z.B. die Tulpe, zuerst die Tulpenform mit Aluminiumdraht biegen, diese dann mit Papier füllen, zum Festigen die Draht-/ Papierform komplett mit Wickeldraht umwickeln, danach mit feuchten Gipsbinden ummanteln. Achtung - Bohrung für den Blütenstiel nicht vergessen!

**TIPP!** Für die Schleifen Band zur Hand nehmen. Das Band in einer „8“ legen. Dies mehrmals übereinander wiederholen. Alle „8-ter“ mittig mit einem Wickeldraht zusammenfassen. Gedrahtete Schleife mit den Drahtenden am Blütenstiel befestigen. Für eine längere Doppelschleife mit 4 Schlaufen benötigt man ca. 120 cm Band.

*Viel Spaß bei der Umsetzung wünscht das OPITEC-Kreativteam!*