

Istruzioni Server per paletta per torte in vetro acrilico

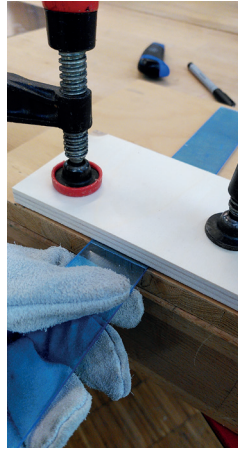


Materiale utilizzato:	Numero di articolo:	Quantità:
Strisce di vetro acrilico 80 x 500 x 3 mm (sufficienti per 2 pezzi di sollevatore di torte)	876595	1
Strumento consigliato:		
Tavolo da traforo	350460	secondo necessità
Raschietto	832025	secondo necessità
Lima	367200	secondo necessità
Soffiatore d'aria calda	328515	secondo necessità
Thermoform 580	374251	secondo necessità
Dispositivo di piegatura della plastica	330581	secondo necessità
Seghetto da traforo	300043	secondo necessità
Lame da seghetto	313574	secondo necessità

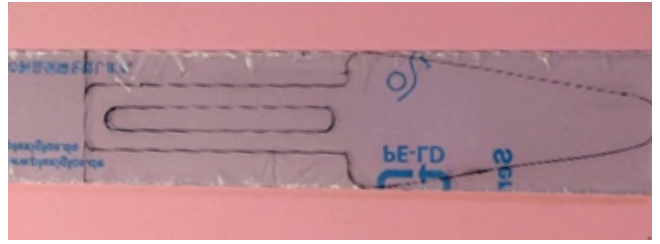
Strumenti necessari:

Penna, taglierina per incidere, carta vetrata o carta vetrata umida, disco per lucidare, raschietto, lima, pistola ad aria calda, Thermoform, piegatrice per plastica, archetto per seghetto, lame per seghetto

Istruzioni:



1 Dividi le strisce in due parti uguali.
Segna il bordo di taglio e separare con un'incisione. Ripetere e/o parlare le regole di sicurezza per lavorare con la taglierina! (Nel migliore dei casi, la pellicola protettiva rimane sul pezzo fino alla sua formatura!)



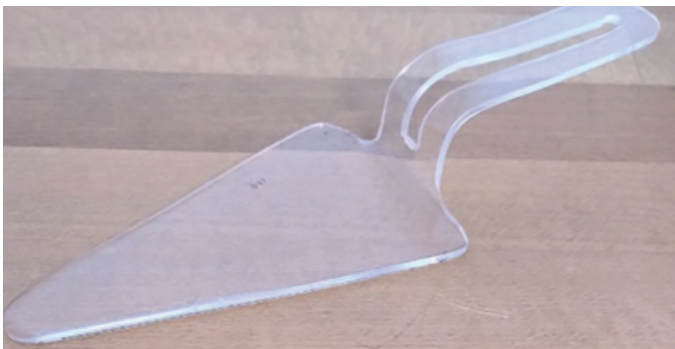
2 Trasferire le misure e i fori con un pennarello per pellicole.
Esegui dei fori di 5 mm (osserva le norme di sicurezza e la velocità per il vetro acrilico!)



3 Segna porta torta e rifinisci i bordi con lima, raschietto, carta abrasiva, carta abrasiva bagnata e disco lucidante.

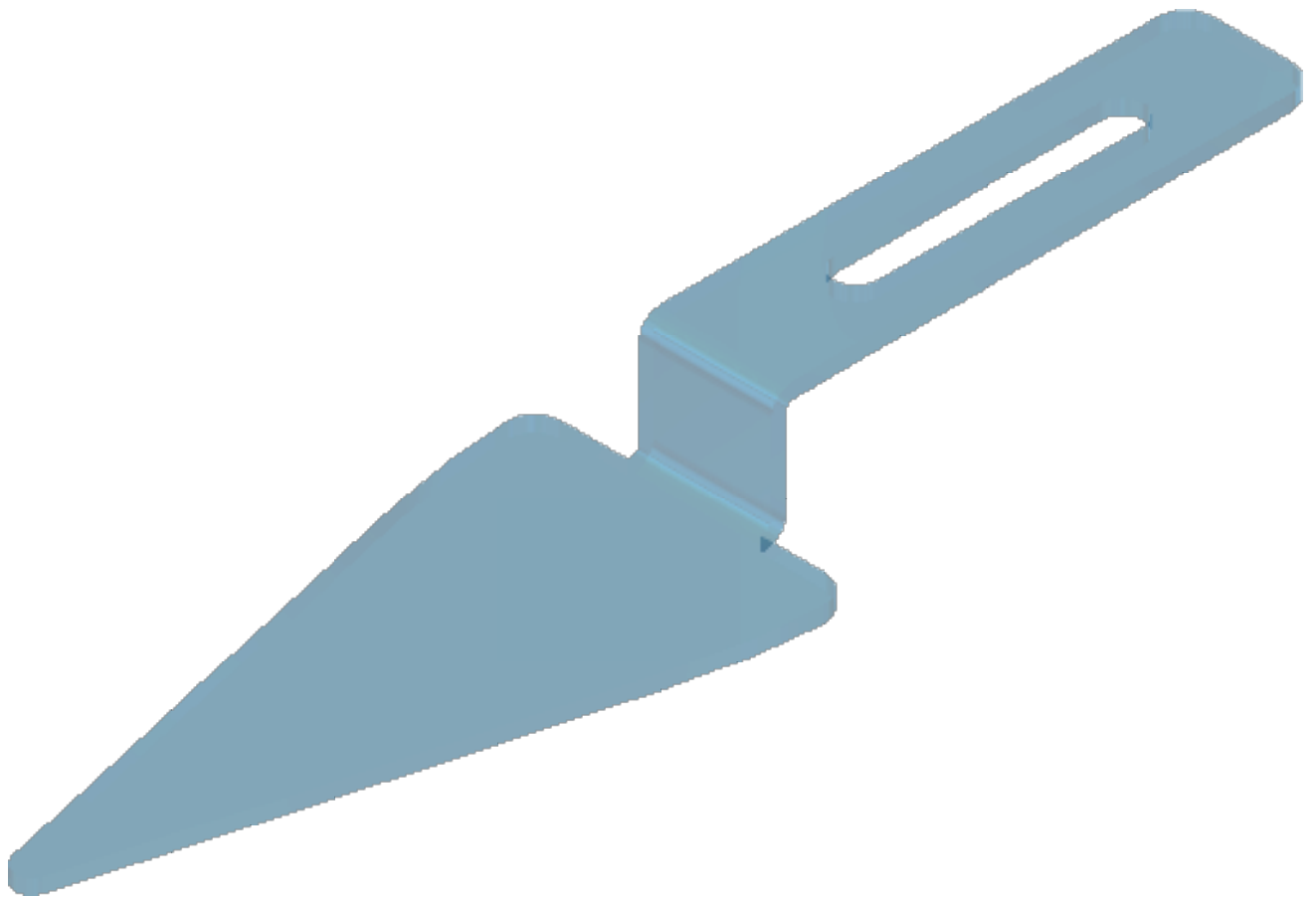
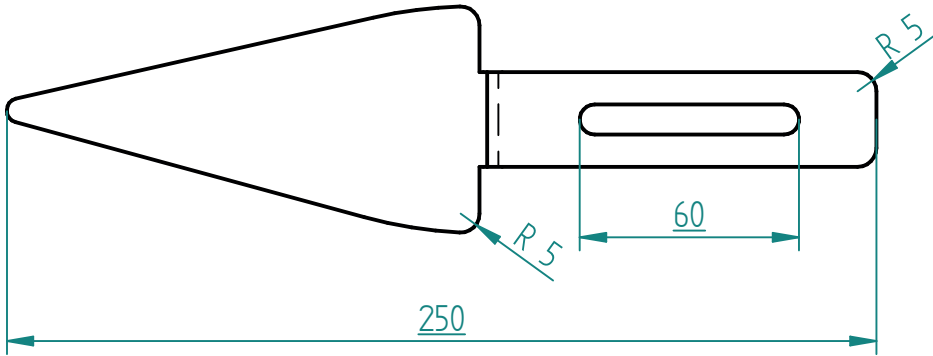
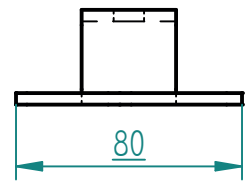
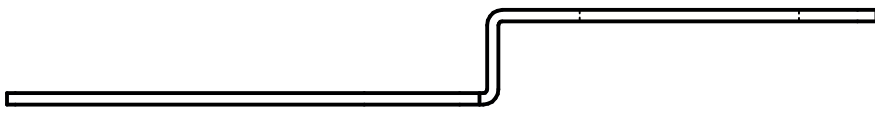


4 Con una lima smussare la punta e la parte anteriore della paletta per torte, in modo da poter sollevare la torta più facilmente!
Poi leviga e lucida di nuovo quest'area!



5 Piega il vetro acrilico secondo il disegno o la sagoma (Se necessario, far realizzare una sagoma di piegatura).
Rimuovi sempre la pellicola protettiva prima di piegare.

Il team creativo di OPITEC le augura buon divertimento con la realizzazione!



Tortenheber

SOLID EDGE ACADEMIC COPY