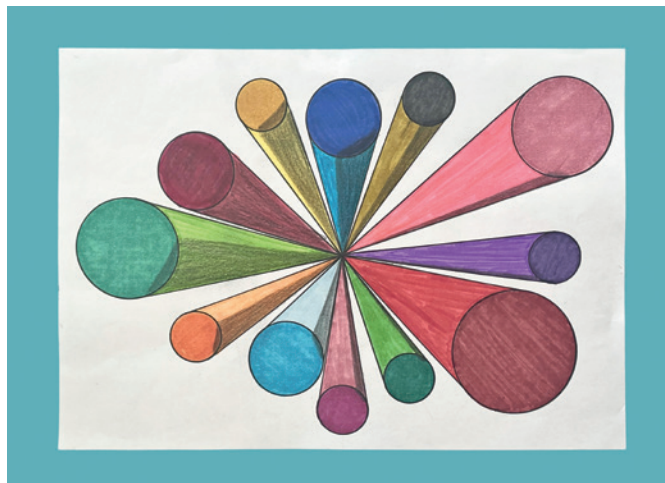


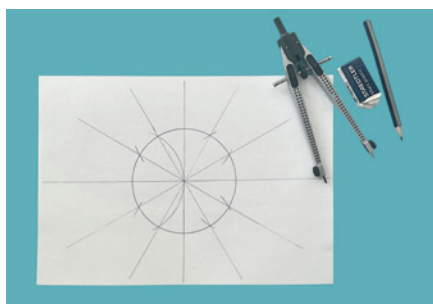
# Anleitung Perspektivische Bilder

Schwierigkeitsstufe ● mittel

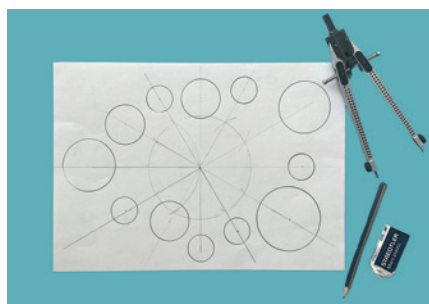


Verwendetes Material:	Artikelnummer:	Menge:
Zeichenpapier DIN A4, weiß 50 Blatt	400176	1
Zeichenpapier ca. 250 x 325 cm, 500 Blatt	401840	alternative
Pigment Liner 6er Set Fineliner	608873	1
Zeichenbleistifte 6er Set	115659	1
Zeichenbleistifte 12er Set inkl. Radiergummi	416180	alternative
Buntstifte Set, 144 Stifte, 3 Spitzer	621598	1
Fasermaler 24er Set	443792	1
Fasermaler 36er Set	672603	alternative
Fasermaler 144er Set	493904	alternative
Empfohlenes Werkzeug:		
Kunststoff Lineal 30 cm	366418	1
Schulzirkel	550893	1
Schulzirkel	550778	alternative
Radiergummi	405501	1

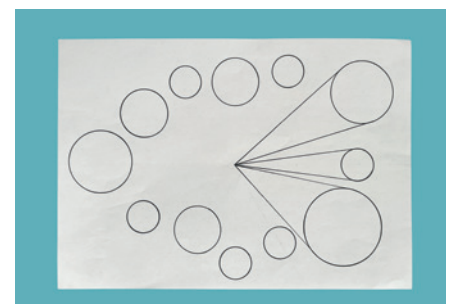
## Anleitung:



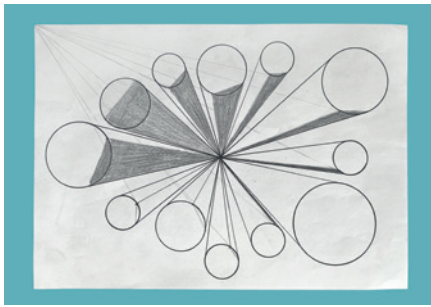
1. In die Mitte des Zeichenpapiers einen Zirkel einstecken und einen Kreis ziehen. Jetzt die 360° des Kreises durch 12 Teile teilen, sind 30°. Den Winkel auf 30° einstellen, in die Mitte einstecken und Kreise andeuten. Bei den Schnittpunkten jeweils eine Linie ziehen.



2. Auf den Linien verschieden große Kreise ziehen.



3. Von der Mitte bis zu den Außenkanten der Kreise Linien ziehen.



4. Schatten in verschiedenen breiten mit Bleistift oder Buntstifte außermalen. Je nachdem wie das Licht kommt, ist auf der linken Seite zum Beispiel mehr Schatten als auf der rechten.



5. Mit Bunt- oder Faserstiften bunt bemalen.

Schwierigkeitsstufe ● einfach



Verwendetes Material:	Artikelnummer:	Menge:
Zeichenpapier DIN A4, weiß 50 Blatt	400176	1
Zeichenpapier ca. 250 x 325 cm, 500 Blatt	401840	alternative
Pigment Liner 6er Set Fineliner	608873	1
Zeichenbleistifte 6er Set	115659	1
Zeichenbleistifte 12er Set inkl. Radiergummi	416180	alternative
Buntstifte Set, 144 Stifte, 3 Spitzer	621598	1
Buntstifteset , 48 Stifte	423754	alternative
Empfohlenes Werkzeug:		
Kunststoff Lineal 30 cm	366418	1
Radiergummi	405501	1

## Anleitung:



1. Auf einem Zeichenpapier einen Mittelpunkt setzen. Muss nicht die genaue Mitte sein, jeder hat freien Spielraum wo er gesetzt wird. Linien mit einem Lineal vom Mittelpunkt zum Blattrand ziehen.



2. Mit einem schwarzen Fineliner die Linien nachziehen und in jedem Dreieck Bögen ziehen. Die Linien können dicker nachgezogen werden, dann kommt die Tiefenwirkung besser heraus.



3. Die Bögen mit unterschiedlichen Farben ausmalen. Es kann auch hier mit satten, dunkleren Farben zu den geraden Linien hin und in der Mitte mit helleren Farben variiert werden.

*Viel Spaß bei der Umsetzung wünscht das OPITEC-Kreativteam!*