

Anleitung Tortenheber aus Acrylglas



Verwendetes Material	Artikelnummer:	Menge:
Acrylglasstreifen 80 x 500 x 3 mm (ausreichend für 2 Tortenheber-Werkstücke)	876595	1
Empfohlenes Werkzeug:		
Laubsägetisch	350460	nach Bedarf
Ziehklinge	832025	nach Bedarf
Feilen	367200	nach Bedarf
Heißluftgebläse	328515	nach Bedarf
Thermoform 580	374251	nach Bedarf
Kunststoffbiegegerät	330581	nach Bedarf
Laubsägebogen	300043	nach Bedarf
Laubsägeblätter fein	313574	nach Bedarf

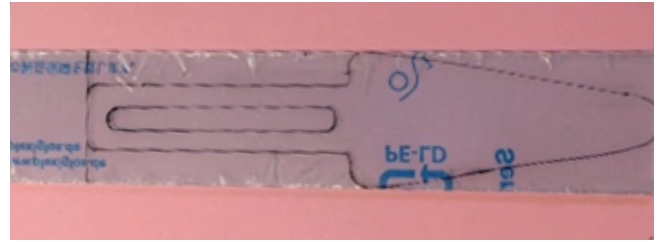
Benötigtes Werkzeug:

Folienstift, Cutter fürs Ritzbrechen, Schleifpapier oder Nassschleifpapier, Polierscheibe, Ziehklinge, Feile, Heißluftgebläse, Thermoform, Kunststoffbiegegerät, Laubsägebogen, Laubsägeblätter

Anleitung:



1. Streifen in zwei gleiche Teile teilen. Schnittkante anzeichnen und durch Ritzbrechen trennen. Sicherheitsregeln zum Arbeiten mit dem Cutter wiederholen und/oder besprechen! (Schutzfolie bleibt bestenfalls bis zum Umformen auf dem Werkstück!)



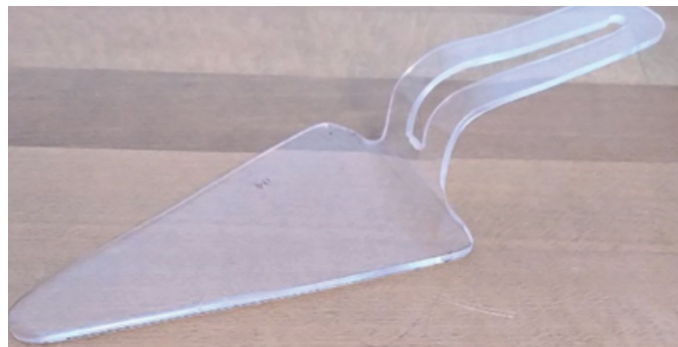
2. Maße und Bohrungen mit Folienstift übertragen. Bohrungen 5 mm (Sicherheitsbestimmungen und Drehzahl für Acrylglas beachten!)



3. Heber aussägen und Kanten mit der Feile, Ziehklänge, Schleifpapier, Nassschleifpapier und der Polierscheibe bearbeiten.

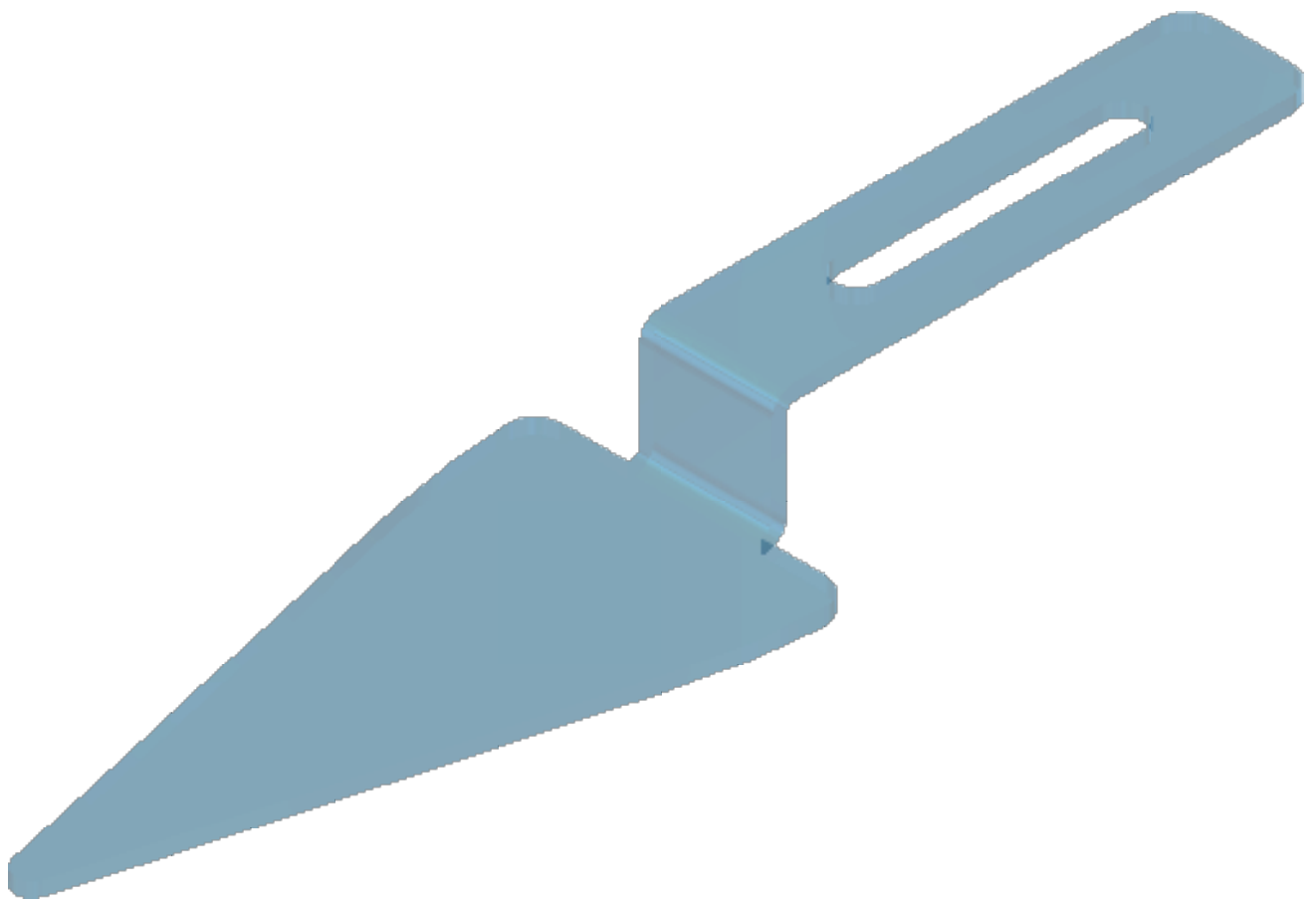
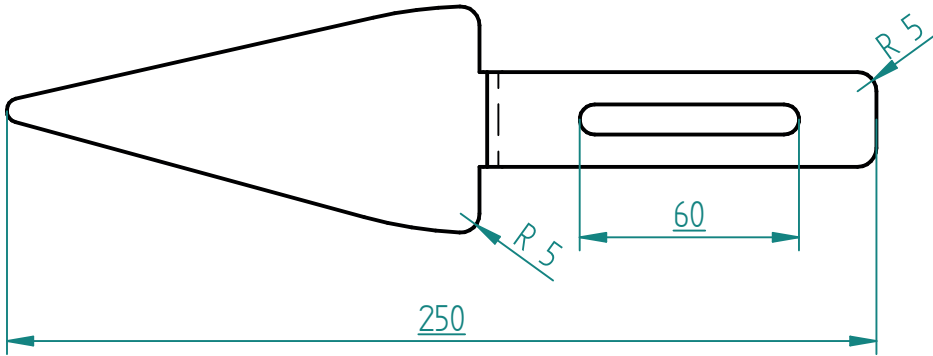
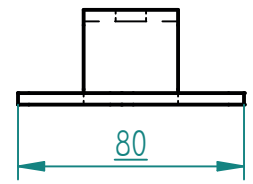
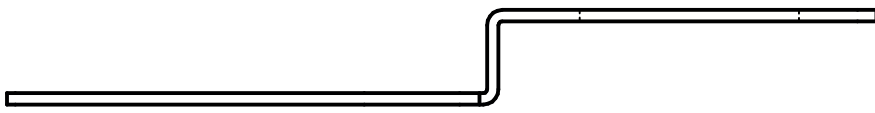


4. Spitze und vorderen Bereich des Tortenhebers mit der Feile anschrägen, um ein Aufnehmen der Torte zu ermöglichen und zu vereinfachen! Diesen Bereich dann ebenfalls wieder schleifen und polieren!



5. Acrylglas nach Zeichnung oder Schablone (ggf. Biegeschablone entwickeln lassen) biegen. Vor dem Biegen unbedingt die Schutzfolie entfernen.

Viel Spaß bei der Umsetzung wünscht das OPITEC-Kreativteam!



Tortenheber

SOLID EDGE ACADEMIC COPY