

Handleiding taartschep van acrylglas

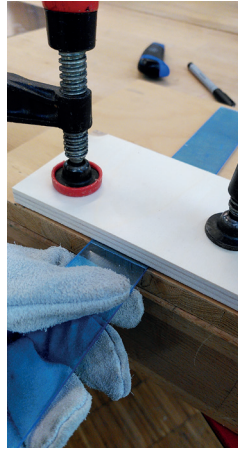


Gebruikt materiaal:	Artikelnummer:	Hoeveelheid:
Acrylglas stroken 80 x 500 x 3 mm (voldoende voor 2 taartscheppen)	876595	1
Aanbevolen gereedschap:		
figuurzaagtafel	350460	indien nodig
schraper	832025	indien nodig
vijlen	367200	indien nodig
föhn	328515	indien nodig
Thermoform 580	374251	indien nodig
kunststofbuiger	330581	indien nodig
figuurzaagbeugel	300043	indien nodig
figuurzaagbladen fijn	313574	indien nodig

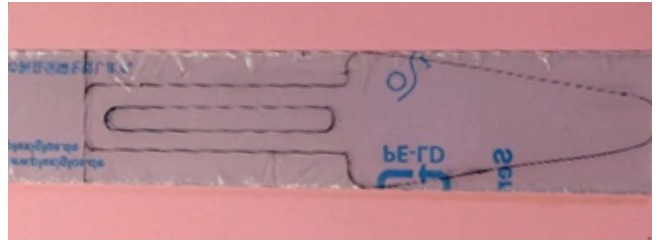
Benodigd gereedschap:

marker, (glas)snijder voor breeklijnen, schuurpapier of natschuurpapier, polijstschiif, schraper, vijl, föhn, thermoform, kunststofbuiger, figuurzaagbeugel, figuurzaagbladen

Handleiding:



1. Verdeel de stroken in twee gelijke delen.
Markeer de snijlijnen en scheid door te kerven. Herhaal en/of bespreek de veiligheidsregels voor het werken met een (glas)snijder!
(Het beste kun je de beschermfolie op het werkstuk laten zitten totdat het gebogen gaat worden!)



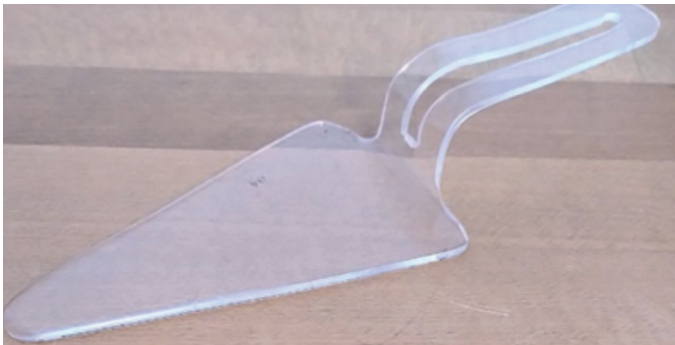
2. Breng de afmetingen en de boorgaten over met een dunne marker.
Boor gaten van 5 mm (let op de veiligheidsvoorschriften en toerental voor acrylglas!)



3. Handvat uitzagen en werk de randen af met de vijl, schraper, schuurpapier, nat schuurpapier en polijstschijf.

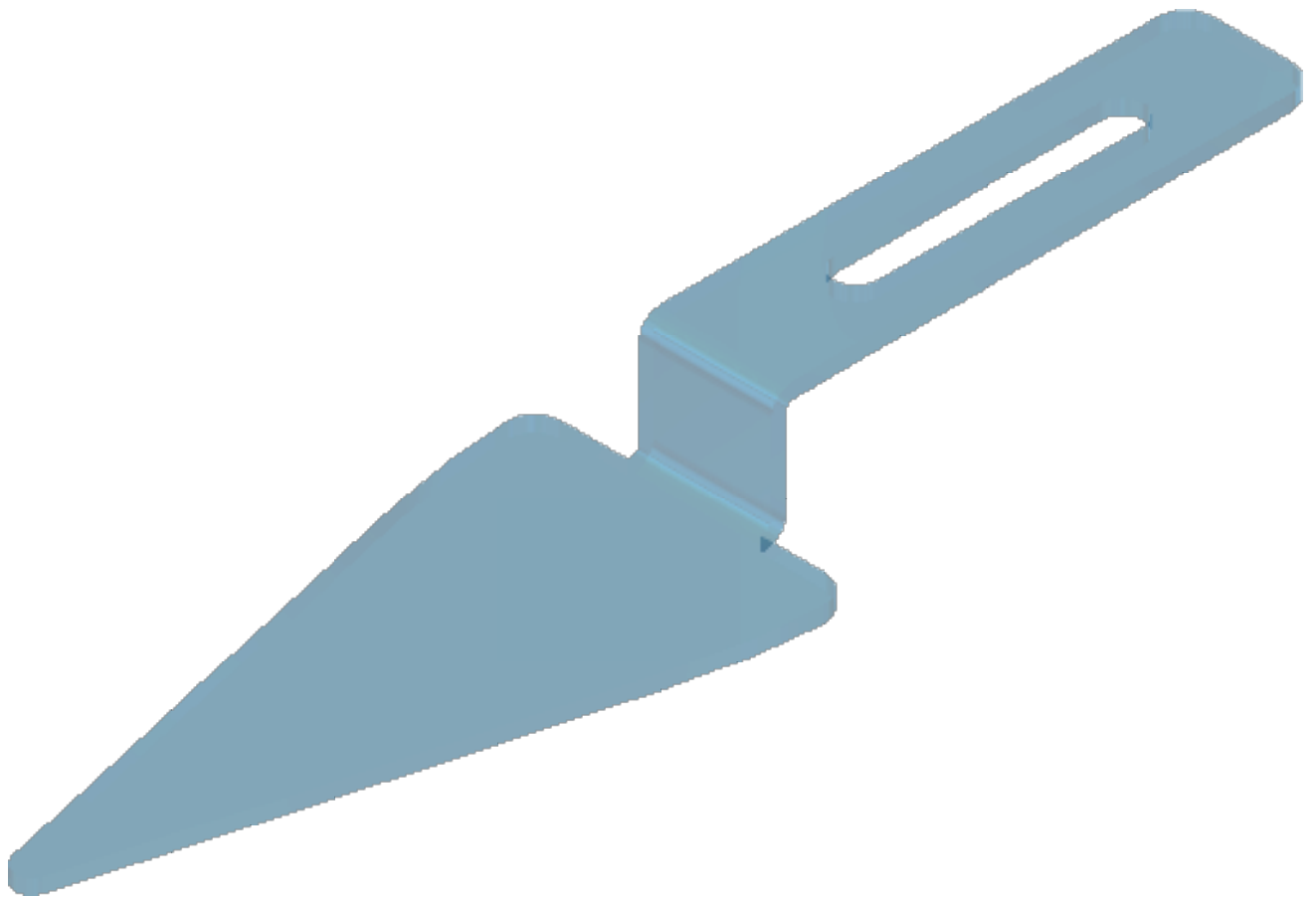
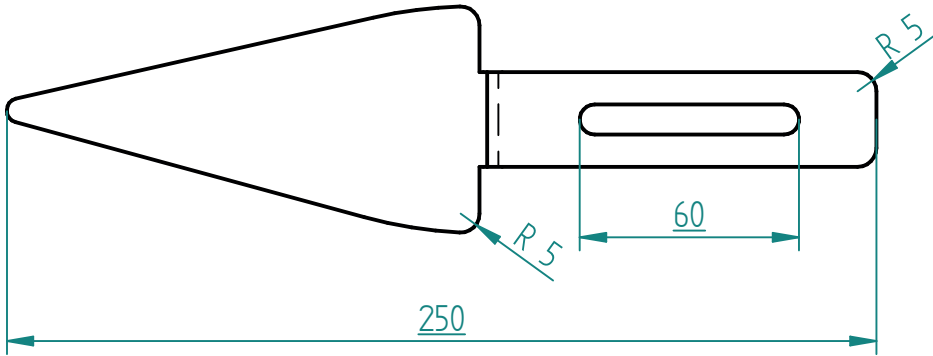
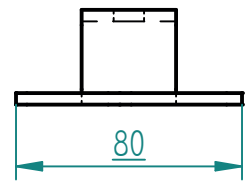
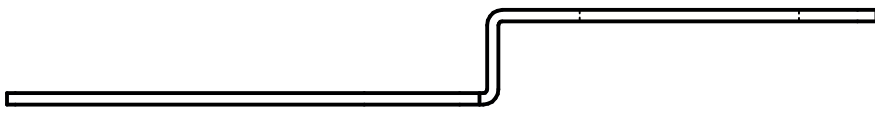


4. Schuin de punt en de voorkant van de taartschep af met een vijl, zodat je de taart gemakkelijker kunt oppakken!
Schuur en polijst dit gebied vervolgens opnieuw!



5. Buig het acrylglas volgens de tekening of sjabloon (laat indien nodig een buigsjabloon maken).
Verwijder altijd de beschermfolie voordat je gaat buigen!

Het OPITEC-creatie team wenst je veel plezier bij het maken!



Tortenheber

SOLID EDGE ACADEMIC COPY